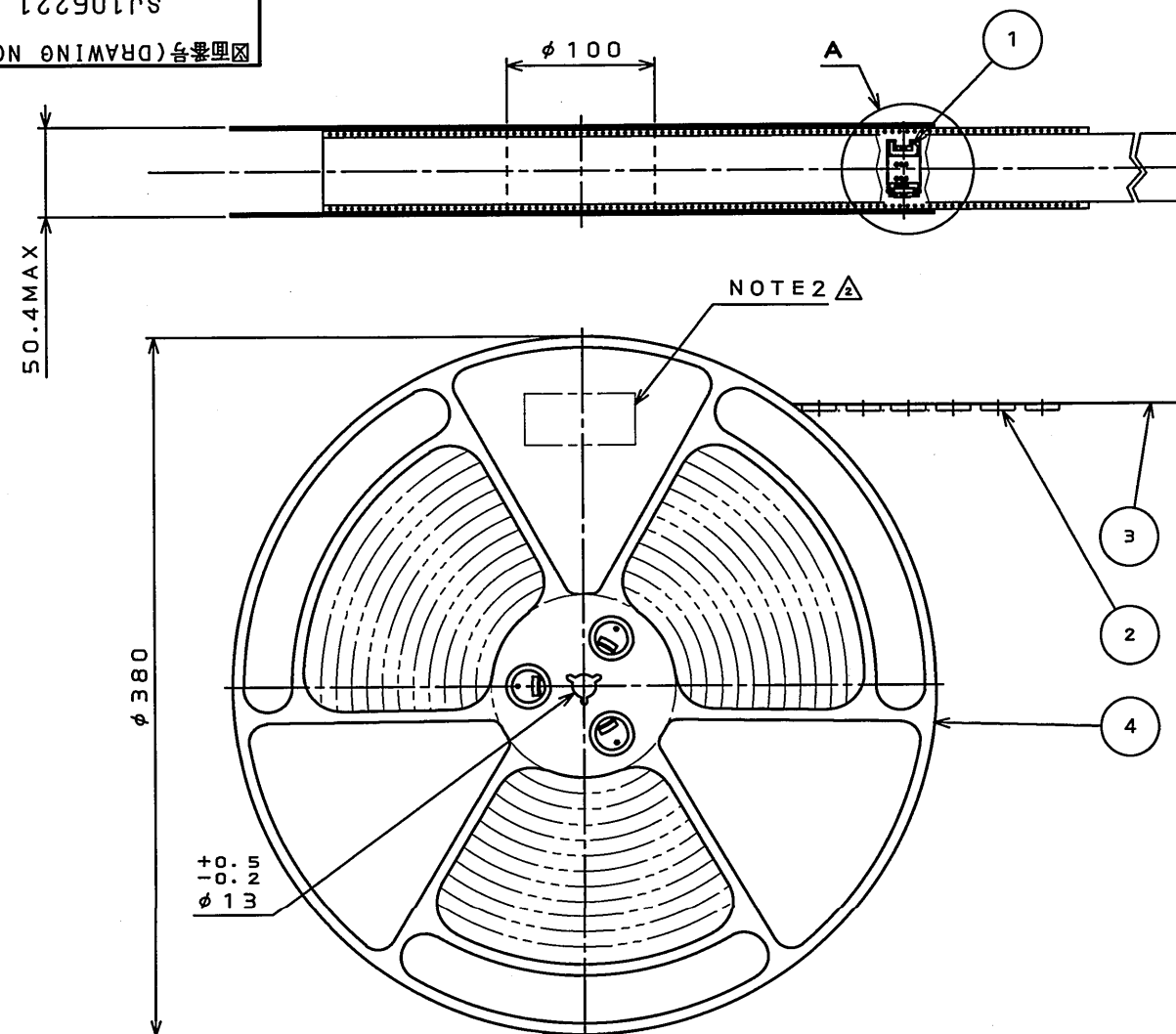


7	GRAND PLATE3	1	PHOSPHER BRONZE	Au OVER NI(TABLE1)	t0.15
6	GRAND PLATE2	1		Au OVER NI(TABLE1)	
5	GRAND PLATE1	1		Au OVER NI(TABLE1)	
4	LOCK PLATE	1		Au OVER NI(TABLE1)	
3	COVER	1	STAILESS STEEL		t0.2
2	HOUSING	1	GLASS FILLED LOP		UL94 V-0 COLOR:BLACK
1	CONTACT	6	PHOSPHER BRONZE	Au OVER NI(TABLE1)	
符号 NO.	名称 DESCRIPTION	個 QTY.	材 料 MATERIAL	仕 上 FINISH	備 考 REMARKS
仕様書(SPECIFICATION)		第1版(ORIGINAL DATE) 7.Mar.2006		尺度(SCALE) 5:1	シリーズ(SERIES) SF7
JACS-10221-1				日本航空電子工業株式会社	
一般公差(GENERAL TOLERANCE)		製図 DR.		JAPAN AVIATION	
寸法(DIMENSION)		担当 CHK.		ELECTRONICS	
角度(ANGLES)		A.NATORI		INDUSTRY, LTD.	
. ±0.8		X° ±		JAE	
.X ±0.4		X°X' ±		図面番号(DRAWING NO.)	
.XX ±0.1		承認 APPD.		SJ106220	
.XXX ±		A. Natori		質量(MASS)	

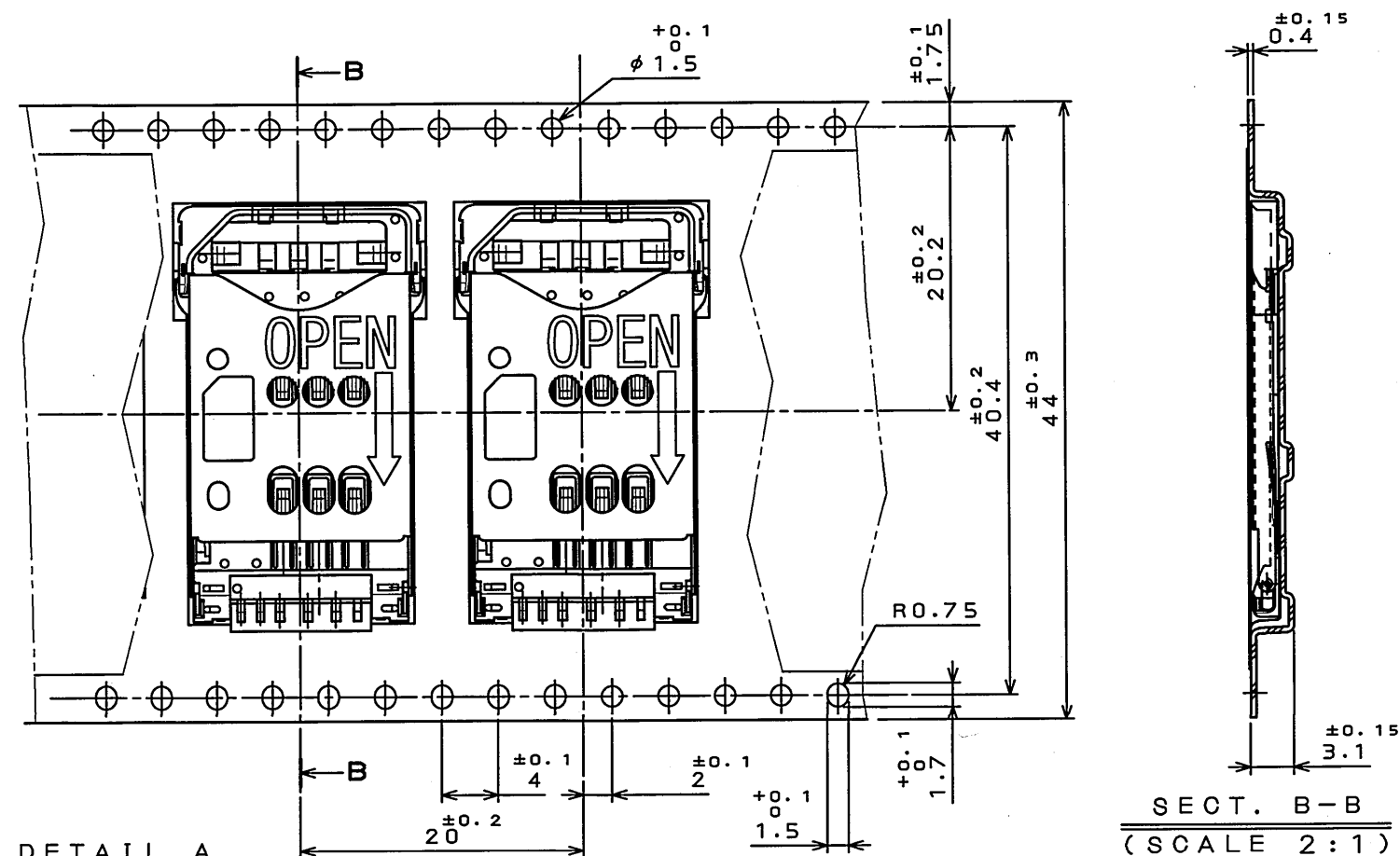
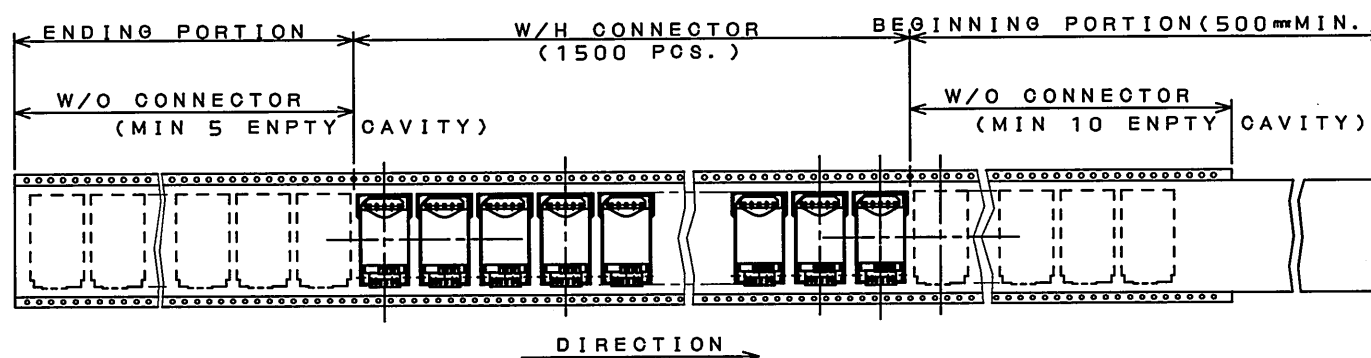


NOTE 1. SUFFIX "R1500" OF THE PART NUMBER INDICATES
THAT 1500 PCS. OF SF7W006S4E CONNECTORS
ARE ACCOMMODATED IN ONE REEL.

2. A LABEL SHALL BE PUT AS INDICATED, AND DESCRIPTION,
Q'ty, Lot No. AND EMOSS CODE ARE SHOWN.

DESCRIPTION	: SF7W006S4ER1500
Q'ty	: 1500pos.
Lot No.	: 91203-1
EMBOSS CODE	: TB4420

3. REFER TO THE DRAWING, SJ106220:SF7W006S4E
FOR THE DIMENSIONS OF THE CONNECTOR.

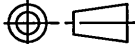


注1. “SF7W006S4ER1500”は 収納数1500個入りの
 リールに収納された品名を表す。

△ 2. 図示の位置にラベルが貼り付けられ、品名、数量、ロット番号、エンボスコードが記載される。

品名	: SF7W006S4ER1500
数量	: 1500ヶ
ロット番号	: 91203-1
エンボスコード	: TB4420

3. コネクタ寸法は、SJ106220(SF7W006S4E)参照。

4	REEL	—	PLASTIC	—	
3	COVER TAPE	—	POLYESTER	—	
2	CARRIER TAPE	—	PS	—	
1	CONNECTOR	1500		—	SJ106220
符号 NO.	名称 DESCRIPTION	个数 QTY.	材料 MATERIAL	仕上 FINISH	備考 REMARKS
仕様書 (SPECIFICATION)		第1版 (ORIGINAL DATE)		尺度 (SCALE)	シリーズ (SERIES)
JACS-10221-1		6.Mar.2006		5:1	SF7
公差 (GENERAL TOLERANCE)		製図 DR.		名称 (TITLE)	日本航空電子工業株式会社 JAPAN AVIATION ELECTRONICS INDUSTRY, LTD.
寸法 (DIMENSION)	角度 (ANGLES)	担当 CHK.	A.NATORI	SF7W006S4ER1500	
. ± 0.8	×° ±	査閲 APPD.			
.X ± 0.4	×°X' ±	承認 APPD.	A.NATORI		
.XX ± 0.1				質量 (MASS)	
.XXX ±					図面番号 (DRAWING NO.)
					SJ106221