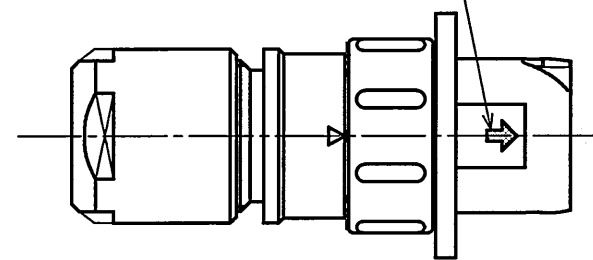
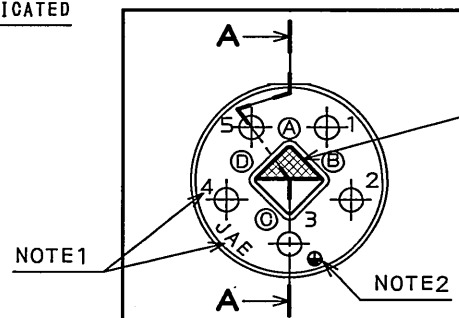


15108151
 (DRAWING NO.)

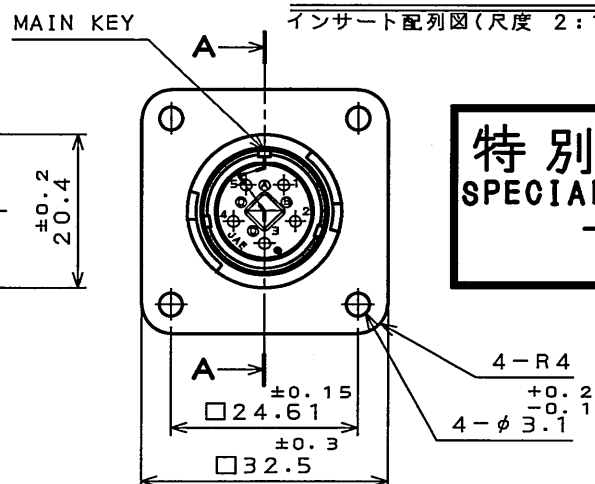
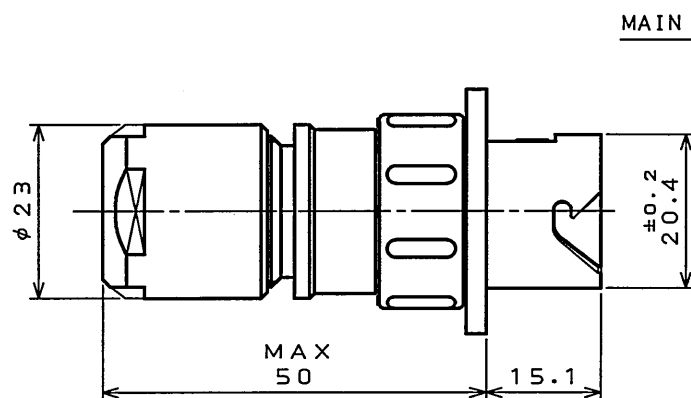


WHITE MARKING AS INDICATED
白マーキング表示



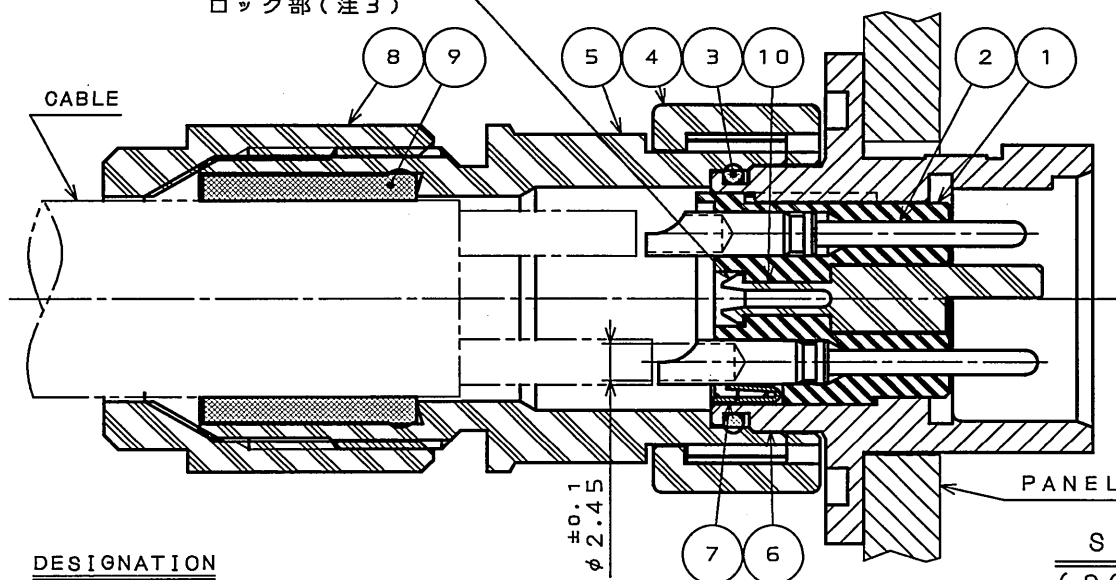
NOTE3
(SLASH PART:
POLARIZATION KEY)
(斜線部:誤嵌合防止キー)

INSERT ARRANGEMENT (SCALE 2:1)
 インサート配列図(尺度 2:1)



特別管理品目
SPECIAL CONTROL ITEM
T U V

LOCK PART (NOTE3)
ロック部 (注3)



DESIGNATION

命名法

J N 2 K W 0 5 M H ✖

MODIFICATION NUMBER(NOTE4)
モディファイ番号(注4)

CONTACT SIZE(H:#16)
コンタクトサイズ(H:#16)

TERMINATION (M:PIN SOLDER TYPE)
結線方法(M:ピン半田結線)

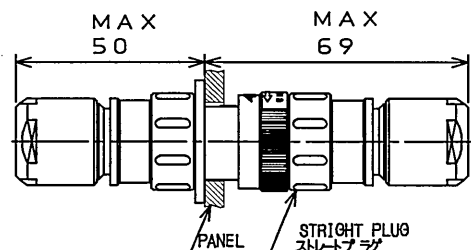
NO. OF CONTACTS(5 CONTACTS)

SHELL SIZE
シェルサイズ

MOUNTING CONFIGURATION(K:WALL MOUNTING
RECEPTACLE)

接栓形状(K:隔壁中継用レセプタクル)

SERIES
シリーズ



MATED CONDITION(SCALE 1:2)
嵌合状態図(尺度 1:2)

版 数 REV.	年月日 DATE	DCN NO.	変 更 内 容 DESCRIPTION	製 図 DR.	担 当 CHK.	査 閲 APPD.	承 認 APPD.
2	31.Jul.2008	065833	ADDED ITEM	——	T.SUZUKI	T.OKAMURA	E.matsumoto


NOTE1. CONTACT POSITION NUMBER & CAMPANY LOGO "JAE"
ARE MARKED AS INDICATED.

2. EARTH MARK() IS MARKED AS INDICATED.

3. POLARIZATION KEY IS BUILD INTO THE POSITION (A) FOR ANOTHER POSITION (B-D), THE LOCK PART IS PICKED UP AND DETACHED WITH TWEEZERS. POLARIZATION KEY IS BUILD AGAIN.

4. THE PART NUMBER SHALL BUSHING AND THE APPLICABLE CABLE SIZE. SEE TABLE-1 FOR RESPECTIVE PART NUMBERS, THEIR APPLICABLE CABLES, THEIR BUSHING COLORS, AND IDENTIFICATION.

注1. 図示の位置に端子番号及び社名を表示する。

2. 図示の位置にアースマーク()を表示する。

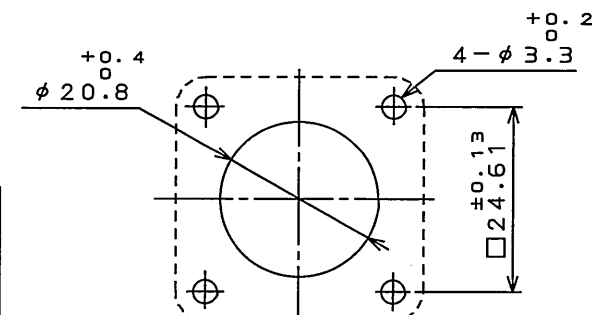
3. 誤嵌合防止キーは④のボシシジョンに組み込まれている。
別のボシシジョン(⑤～⑦)にする場合は、
誤嵌合防止キーのロック部をピンセットで摘まんで
取り外し、再装着すること。

4. 本製品は品名によりプッシング部品 ⑨ 及び、
適用ケーブルが異なる。
品名、適用ケーブル、色相及び、識別表示は表-1による。

TABLE-1【APPLICABLE WIRE DIM.】

PART NUMBER 品名	APPLICABLE WIRE DIM. 適用ケーブル径	BUSHING COLOR ブッシングの色相	△ IDENTIFICATION 識別表示
JN2KWD5MH1	φ8~10	BLACK	φ10
△ JN2KWD5MH2	φ10~12	BLACK	NONE

MARKED LOCATION
表示位置



PANEL THICKNESS: $t=5\text{mm}$ MAX
PANEL CUT-OUT DIMENSION

(REF.)

SPECIFICATION

NUMBER OF CONTACT : 5X#16
RATED VOLTAGE : 400VAC POLLUTION DEGREE/2,
OVER VOLTAGE CATEGORY/II
RATED CURRENT : 13A MAX. per CONTACT
DIELECTRIC WITHSTANDING
VOLTAGE : 2000VAC
INSULATION RESISTANCE : 100MΩMIN. (AT 500VDC)
APPLICABLE CABLE : AWG#14 MAX(SEE NOTE4)
SUBMERSIBLE PROPERTY : IP67 (MATED)

—仕様

コンタクト : #16コンタクト 5本
 定格電圧 : 400VAC(汚染度:2/過電圧約1.5倍)
 定格電流 : 13A以下/1芯
 耐電圧 : 2000VAC
 絶縁抵抗 : 1000MΩ以上(500VDCにて)
 適用ケーブル : AWG#14以下(注4)
 防油性 : IP67(嵌合時)

10	POLARIZATION KEY	1	SYNTHETIC RESIN	_____	COLOR:WHITE, NOTE3
9	BUSHING	1	SYNTHETIC RUBBER	_____	NOTE4
8	ØLAND NUT	1	SYNTHETIC RESIN	_____	COLOR:BLACK
7	EARTH LUG	1	COPPER ALLOY	SILVER PLATING	
6	SHELL	1	ZINC ALLOY	ZINC PLATING	COLOR:BLACK SYSTEM INTERFERENCE COLOR
5	STRAIGHT ENDBELL	1	SYNTHETIC RESIN	_____	COLOR:BLACK
4	ASSEMBLY NUT	1	SYNTHETIC RESIN	_____	COLOR:BLACK
3	°O° RING	1	SYNTHETIC RUBBER	_____	
2	PIN CONTACT	5	COPPER ALLOY	SILVER PLATING	
1	INSULATOR	1	SYNTHETIC RESIN	_____	COLOR:BLACK
符号 NO.	名称 DESCRIPTION	個数 QTY.	材料 MATERIAL	仕上 FINISH	備考 REMARKS
仕様書 (SPECIFICATION) JACS-5119-4 (Product specifications) JABL-5119 (A product instruction manual)		第1版 (ORIGINAL DATE) 28.Jan.2008		尺度 (SCALE) 1:1	シリーズ (SERIES) JN2
公差 (GENERAL TOLERANCE)		製図 DR.	_____	名称 (TITLE) JN2KW05MH※ (WALL MOUNTING RECEPTACLE) (隔壁中継用レセプタクル)	
寸法 (DIMENSION)		担当 CHK.	T.SUZUKI		
角度 (ANGLES)		査閲 APPD.	T.OKAMURA		
		承認 APPD.	E.MATSUMOTO		
. ±0.8 × ±0.4 ×× ±0.1 ××× ±		×° ± ×°× ±		質量 (MASS) _____	
				日本航空電子工業株式会社 JAPAN AVIATION ELECTRONICS INDUSTRY, LTD.	
				図面番号 (DRAWING NO.) SJ108151	