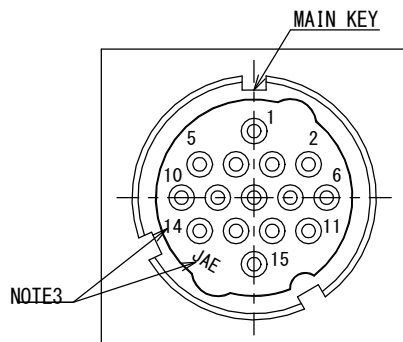


SJ105815
(ON DRAWING)台異図

WHITE MARKING AS INDICATED
白色マーキング表示



INSERT ARRANGEMENT (SCALE 2:1)
インサート配列図 (尺度 2:1)

版数 VER.	年月日 DATE	CN NO.	変更内容 DESCRIPTION	製 図 DR.	担 当 CHK.	査 閲 APPD.	承 認 APPD.
2	07/AUG/2006	060801	CORRECT AN ERROR	—	T. SUZUKI	T. OKAMURA	A. ONOGAWA
3	20/NOV/2007	064307	REVISED FORM	—	T. SUZUKI	T. OKAMURA	E. MATSUMOTO
4	22/NOV/2013	008173	ADD A ITEM	—	K. SAITOU	—	T. OKAMURA

- NOTE1. CONTACTS ARE SOLD SEPARATELY. THE APPLICABLE CONTACTS ARE LISTED IN THE TABLE-1.
2. THE APPLICABLE CABLE IS SPECIFIED IN THE PART NUMBER.
PART NUMBER, THE APPLICABLE CABLE DIAMETER AND THE COLOR OF BUSHING ARE LISTED IN THE TABLE-2.
3. CONTACT POSITION NUMBER & COMPANY LOGO "JAE" ARE MARKED AS INDICATED.
4. CONFIRM THE TOOL HANDLING MANUAL FOR THE DETAILS OF WIRE SPECIFICATION IN THE TABLE-1.
5. JIG ADJUSTMENT IS REQUIRED WHEN USING 350-D02-2.

- 注1. コンタクトは別売り品であり、適用コンタクトは表-1による。
2. 本製品は品名により適用ケーブル（ブッシング⑨部品）が異なる。品名、適用ケーブル径及び色相は表-2による。
3. 図示の位置に端子番号及び社名を表示する。
4. 電線仕様詳細は、表-1の工具取扱説明書を確認してください。
5. 350-D02-2を使用する場合は、治具の調整が必要となります。

TABLE-1 【APPLICABLE CRIMP CONTACT】
表-1 【適用圧着コンタクト】



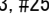
CONTACT SIZE コンタクト サイズ	PIECE 区分	PART NO. OF APPLICABLE CONTACTS 適用コンタクト品名		TYPE タイプ	APPLICABLE WIRE (NOTE4) 適用電線 (注4)	TYPE 工具種別	APPLICABLE TOOL AND APPLICABLE WIRE 適用工具と適用電線		TOOL HANDLING MANUAL 工具取扱 説明書
		SOCKET CONTACT ソケットコンタクト	DWG NO. 製品図面番号		AWG NO.				
#22	INDIVIDUAL (100 CABLES) バラ状 (100本)	JN1-22-20S-R-PKG100	SJ035503	PRESS プレス	#20～#21 	MANUAL 手動	CT150-2-JN1-D	#20, #21, #25 	T700253
		JN1-22-22S-PKG100			#21～#25		CT150-2-JN1-E	#21, #23, #25 	
		JN1-22-26S-PKG100			#26～#28		CT150-2-JN1-B	#22～#24, #26～#28	T700238
	REELS (10000 CABLES) リール状 (10,000本)	JN1-22-20S-R-10000	SJ035504	PRESS プレス	#20	SEMI- AUTOMATIC 半自動	350-JN1-2C OR 350-D02-2 (NOTE5)	#20～#28	T703294
		JN1-22-22S-10000			#21～#25				T703082
		JN1-22-26S-10000			#26～#28				

TABLE-2 【APPLICABLE WIRE DIM.】

表-2 【適用ケーブル径】

PART NUMBER 品名	APPLICABLE WIRE DIM. 適用ケーブル径	BUSHING COLOR ブッシングの色相
JN2DW15SL ^{1/2}	φ 8~10	BLACK
^{△4} JN2DW15SL ³	φ 4~6	BLACK

12	FLANGE	1	ZINC ALLOY	ZINC PLATING	COLOR : BLACK SYSTEM INTERFERENCE COLOR
11	FIXED PIN	2	COPPER ALLOY	NICKEL PLATING	
10	GLAND NUT	1	SYNTHETIC RESIN	—	COLOR : BLACK
9	BUSHING	1	SYNTHETIC RUBBER	—	NOTE2
8	STRAIGHT ENDBELL	1	SYNTHETIC RESIN	—	COLOR : BLACK
7	ASSEMBLY NUT	1	SYNTHETIC RESIN	—	COLOR : BLACK
6	SPRING	1	STAINLESS STEEL	—	
5	COUPLING NUT	1	ZINC ALLOY	ZINC PLATING	COLOR : BLACK SYSTEM INTERFERENCE COLOR
4	"O"RING	2	SYNTHETIC RUBBER	—	COLOR : BLACK
3	REAR INSULATOR	1	SYNTHETIC RESIN	—	COLOR : BLACK
2	SOCKET CONTACT	15	COPPER ALLOY	GOLD PLATING (0.1 μmMIN)	SOLD SEPARATELY (NOTE1)
1	FRONT INSULATOR	1	SYNTHETIC RESIN	—	COLOR : BLACK
符号 NO.	名 称 DESCRIPTION	個 数 QTY.	材 料 MATERIAL	仕 上 FINISH	備 考 REMARKS

仕様書 (SPECIFICATION) JACS-5119 (Product specifications) JAHL-5119 (A product instruction manual)		第1版 (ORIGINAL DATE) 09/MAR/2006		尺度 (SCALE) 1:1		シリーズ (SERIES) JN2		日本航空電子工業株式会社	
一般公差 (GENERAL TOLERANCE)		製図 DR.		名称 (TITLE) △2 JN2DW15SL※ (STRAIGHT PLUG) (ストレートプラグ)		JAE JAPAN AVIATION ELECTRONICS INDUSTRY, LTD.		図面番号 (DRAWING NO.) SJ105815	
寸法 (DIMENSION)		担当 CHK. T. SUZUKI 査閲 APPD. T. OKAMURA 承認 APPD. A. ONOGAWA		質量 (MASS) —					
±0.8 × ±0.4 ×× ±0.1 ××× ±		角度 (ANGLES) ×° ± ×°×' ±		単位 (UNIT) : mm		質量 (MASS) —		版数 (VER.) 4	

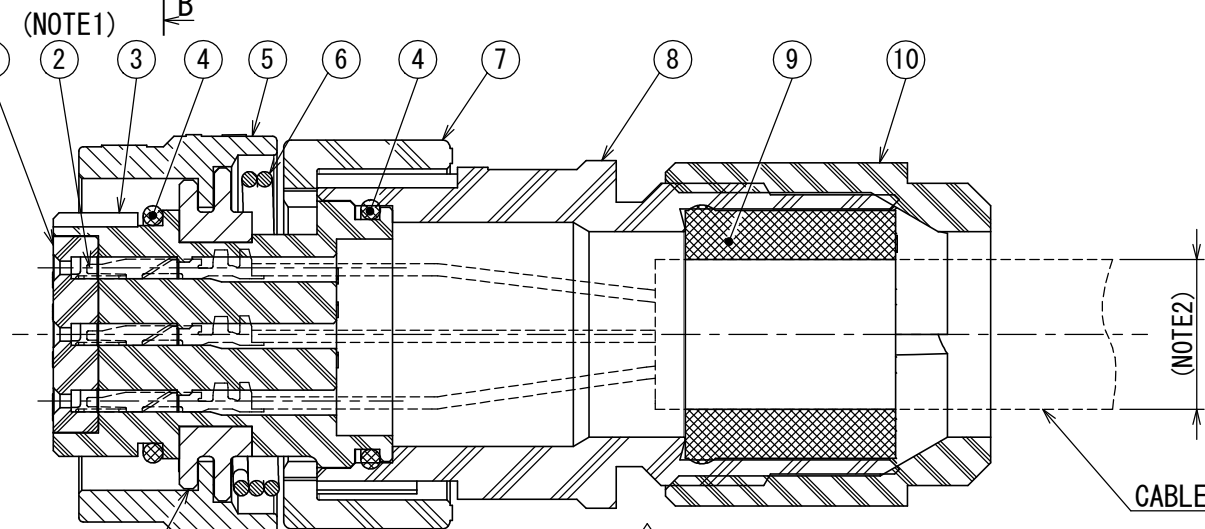
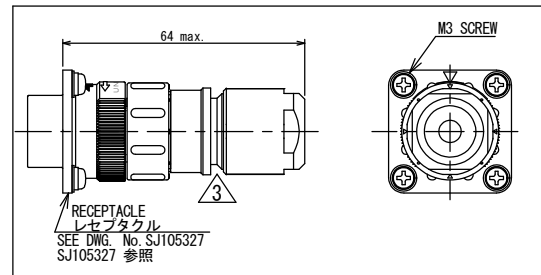
仕様

コンタクト : #22コンタクト 15本
定格電圧 : 200VAC以下
定格電流 : 3A以下/1芯
耐電圧 : 900VAC
絶縁抵抗 : 1000MΩ以上 (500VDCにて)
適用ケーブル : 注2
防水性能 : IP67 (嵌合時)

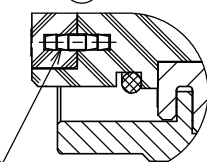
SPECIFICATION

NUMBER OF CONTACT : 15×#22
RATED VOLTAGE : 200VAC MAX
RATED CURRENT : 3A MAX. per CONTACT
DIELECTRIC WITHSTANDING VOLTAGE : 900VAC
INSULATION RESISTANCE : 1000MΩ MIN. (AT 500VDC)
APPLICABLE CABLE : SEE NOTE2
SUBMERSIBLE PROPERTY : IP67 (MATED)

MATED CONDITION (SCALE 1:2)
嵌合状態図 (尺度 1:2)



A-A
^{△4} (2:1)



DESIGNATION

命名法
^{△2} J N 2 D W 1 5 S L ※

MODIFICATION NUMBER
モディファイ番号

CONTACT SIZE (L:#22)
コンタクトサイズ (L:#22)

TERMINATION (S:CRIMPING SOCKET)
結線方法 (S:圧着ソケット)

NO. OF CONTACTS (15 CONTACTS)
芯数 (15芯)

SHELL SIZE
シェルサイズ

MOUNTING CONFIGURATION (D:STRAIGHT PLUG)
接栓形状 (D:ストレートプラグ)

SERIES
シリーズ