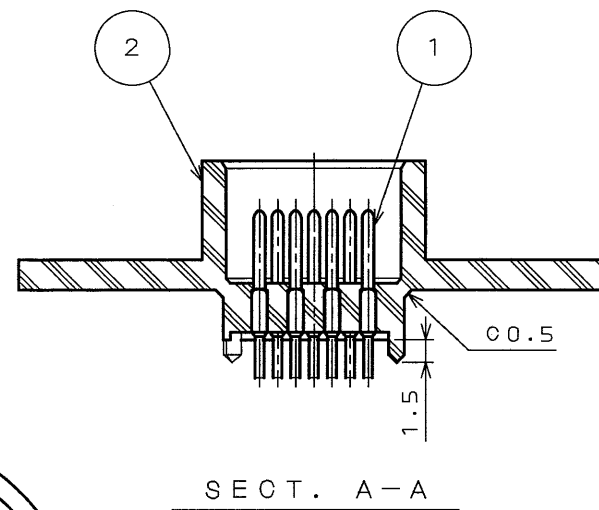


<u>SPECIFICATION</u>	
NUMBER OF CONTACT	: 10×#22
RATED VOLTAGE	: 200VAC MAX
RATED CURRENT	: 3A MAX. per CONTACT
DIELECTRIC WITHSTANDING VOLTAGE:	900VAC
INSULATION RESISTANCE	: 1000MΩ MIN. (AT 500VDC)
TERMINATION	: THROUGH-HOLE TERMINATION (0.6mm DIAMETER)



DESIGNATION  
命名法

J N 1 A S 1 O U L 1

MODIFICATION NUMBER  
モディファイ番号

CONTACT SIZE (L: #22)  
コンタクトサイズ (L: #22)

TERMINATION (U:THROUGH-HOLE PIN  
結線方法 (U:スルーホールピン))

NO. OF CONTACTS(10 CONTACTS)  
芯数(10芯)

SHELL SIZE  
シェルサイズ\*

MOUNTING CONFIGURATION  
(A: RECEPTACLE WITH PANEL MOUNTING)

接栓形状 (A:ハ°ネル取付レセフ°タクル)

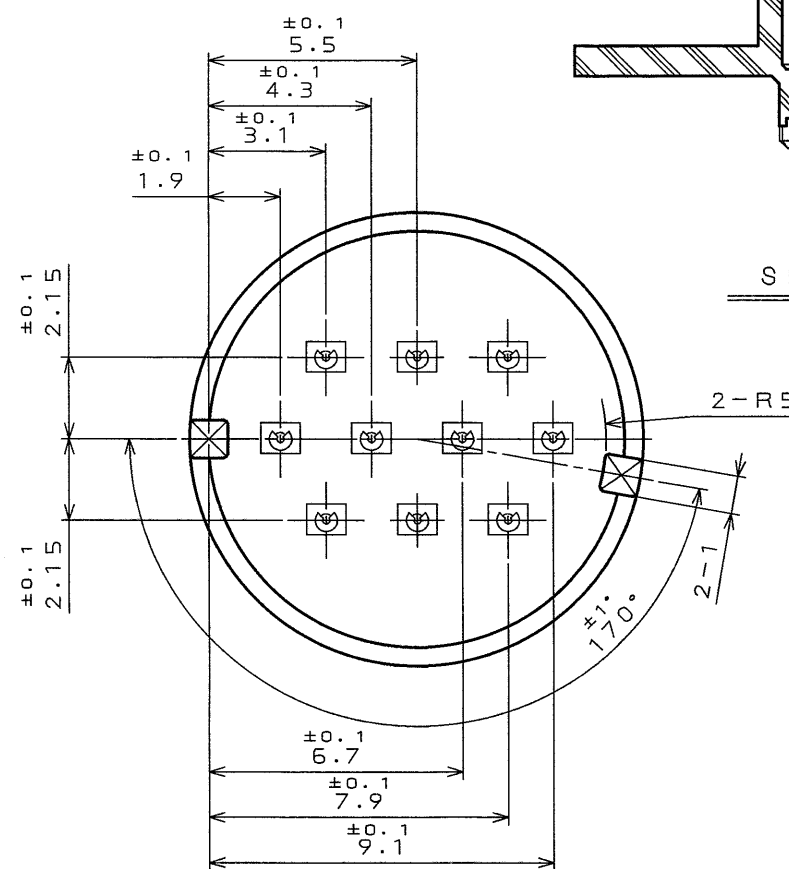
SERIES  
シリーズ'

仕様


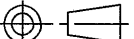
コンタクト： #22コンタクト 10本  
 定格電圧： 200VAC以下  
 定格電流： 3A以下/1芯  
 耐電圧： 900VAC  
 絶縁抵抗： 1000MΩ 以上（500VDCにて）  
 結線方法： スルーホール結線（φ0.6）

NOTE1. CONTACT POSITION NUMBER & CAMPANY LOGO "JAE"  
ARE MARKED AS INDICATED.

注1. 図示の位置に端子番号及び社名を表示する。



DETAIL C  
(SCALE 5:1)  
CONTACT ARRANGEMENT  
コンタクト配列図

2	PIN INSULATOR	1	SYNTHETIC RESIN		COLOR:BLACK
1	PIN CONTACT	10	COPPER ALLOY	GOLD PLATING(0.1μmMIN)	
符号 NO.	名称 DESCRIPTION	个数 QTY.	材料 MATERIAL	仕上 FINISH	備考 REMARKS
仕様書 (SPECIFICATION) JACS-5111		第1版 (ORIGINAL DATE) 7.Jul.2000		入度 (SOCKET) 2:1	ES7
		製図 DR.		名称 (TITLE)	日本航空電子工業株式会社 JAPAN AVIATION ELECTRONICS INDUSTRY, LTD.
公差 (GENERAL TOLERANCE)		担当 CHK.	E.MATSUMOTO T.SHIMOYAMA	JN1AS10UL1 (RECEPTACLE) (レセプタクル)	 図面番号 (DRAWING NO.) SJ034676
寸法 (DIMENSION)		査閲 APPD.	S.NANAO		
角度 (ANGLES)		承認 APPD.	M.MAJIME		
±0.8	×° ±			重量 (WEIGHT) 3.6g	
±0.4	×°× ±				
±0.1					
±					