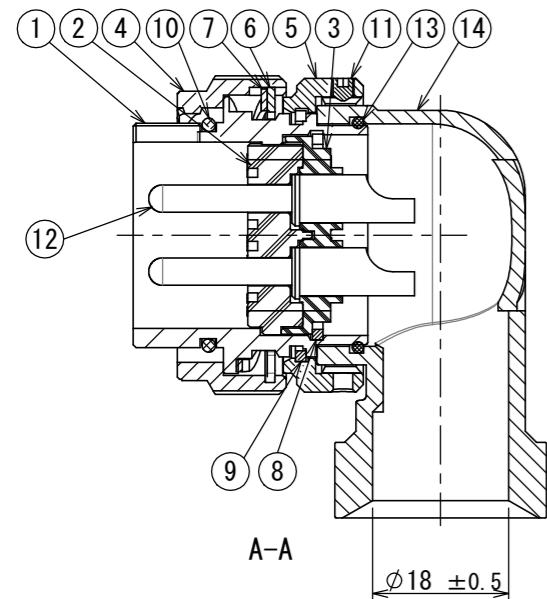
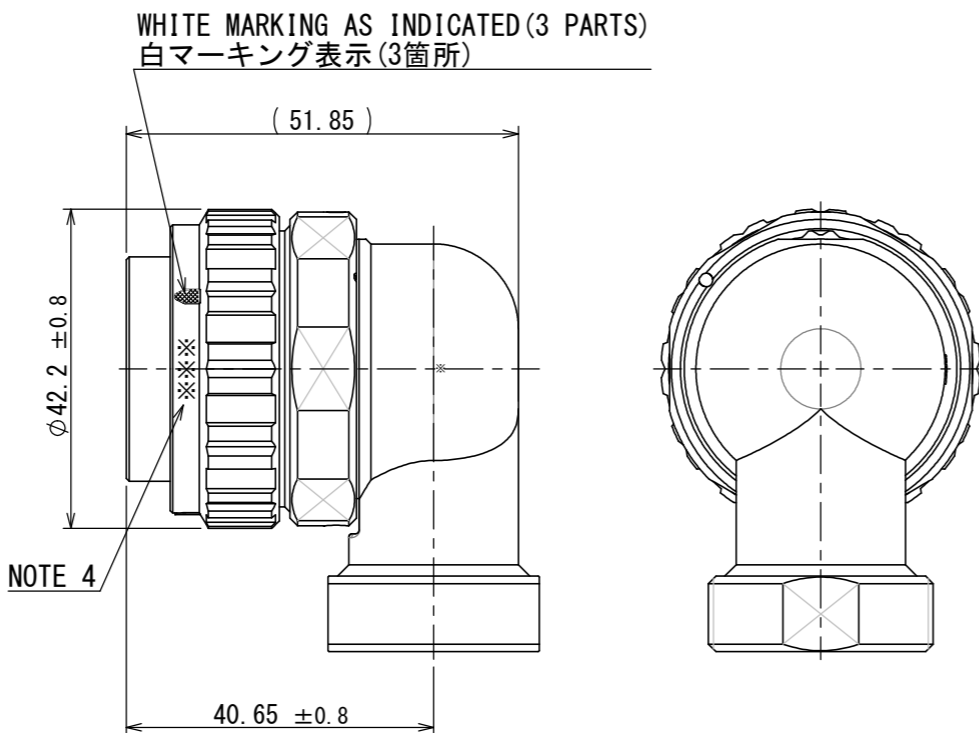
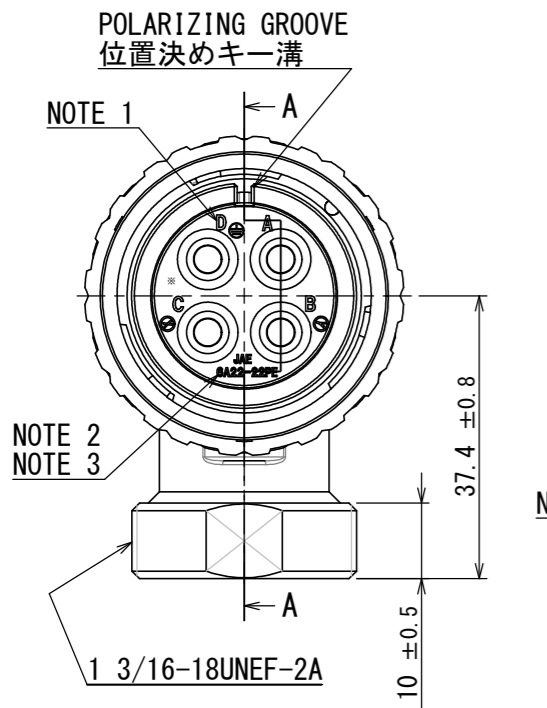


SJ114873
(ON DIMY(台異国図

| 版数 VER. | 年月日 DATE | CN NO. | 変更内容 DESCRIPTION | 製図 DR. | 担当 CHK. | 査閲 APPD. | 承認 APPD. |
|------------|-------------|--------|---------------------|-----------|------------|-------------|-------------|
|------------|-------------|--------|---------------------|-----------|------------|-------------|-------------|



DESIGNATION 命名法

| | | | | | | | | | | | |
|-----------------|---------------------------|--|----------------------|------------------------------|-------------------------|---|--|------------------------|---|---|---|
| JL10 | 8 | A | 22 | - | 22 | P | E | ※ | - | E | B |
| SERIES シリーズ名 | PLUG (ANGLE) プラグ(アングル) | WATER-PROOF IN MATING PART (MATED) 嵌合時嵌合防水構造 | SHELL SIZE シェルサイズ | INSERT ARRANGEMENT インサート名 | WITH END BELL エンドベル付 | INSERT ROTATING POSIRION インサート回転角度 NONE:NORMAL POSITION 無し:ノーマルポジション | WITH PROTECTIVE EARTH CONTACT 保護回路構造有 | PIN CONTACT ピンコンタクト | | | |

- NOTE 1. CONTACT POSITION NUMBER APPEARS IN THE AREA SHOWN.
EARTH MARK (⊕) IS MARKED NEAR BY CONTACT No. "D".
2. COMPANY LOGO "JAE" APPEARS IN THE AREA SHOWN.
3. INSERT ARRANGEMENT NUMBER "6A22-22PE" IS MARKED IN THE AREA SHOWN.
4. PRODUCTION LOT NUMBER ARE MARKED AS INDICATED.

| | |
|-----|--|
| ※※※ | MANUFACTURING MONTH (1 ~ 9 : X , Y , Z) (JAN. ~ SEP. , OCT. , NOV. , DEC.) |
| ※※※ | MANUFACTURING YEAR (' 13 , ' 14 ...) |

- 注1. 図示の位置に端子番号を表示する。又、保護回路接続(D端子)は⊕で表す。
2. 図示の位置に社名【JAE】を表示する。
3. 図示の位置にインサート名【6A22-22PE】を表示する。
4. 図示の位置に製造ロットNo.を表示する。

| | |
|-----|------------------------------------|
| ※※※ | 製造月(1~9月:1~9, 10月:X, 11月:Y, 12月:Z) |
| ※※※ | 製造年('13, '14...) |

SPECIFICATION

NUMBER OF CONTACT: 4 × #8
RATED VOLTAGE: 500VAC POLLUTION DEGREE: 2
OVER VOLTAGE CATEGORY: II
: 250VAC POLLUTION DEGREE: 3
OVER VOLTAGE CATEGORY: III
RATED CURRENT: 46A MAX. per CONTACT
: 57A MAX. per CONTACT (8~10mm²)
DIELECTRIC
WITHSTANDING VOLTAGE : 2000VAC
INSULATION RESISTANCE: 1000MΩ MIN. (at 500VDC)
APPLICABLE WIRE SIZE : 10mm² MAX.

仕様

コンタクト : #8コンタクト 4本
定格電圧 : 500VAC (汚染度: 2/過電圧範疇: II)
: 250VAC (汚染度: 3/過電圧範疇: III)
定格電流 : 46A以下/1芯
: 57A以下/1芯 (適用電線: 8~10mm²)
耐電圧 : 2000VAC
絶縁抵抗 : 1000MΩ以上 (DC500Vにて)
適用電線 : 10mm²以下

| | | | | | |
|-----------|--------------------|-------------|------------------|----------------|---|
| 14 | END BELL | 1 | ALUMINUM ALLOY | ZINC PLATING | COLOR: BLACK SYSTEM INTERFERENCE COLOR |
| 13 | O-RING | 1 | SYNTHETIC RUBBER | — | |
| 12 | CONTACT | 4 | COPPER ALLOY | SILVER PLATING | |
| 11 | SET SCREW | 1 | STEEL | ZINC PLATING | COLOR: BLACK SYSTEM INTERFERENCE COLOR |
| 10 | O-RING | 1 | SYNTHETIC RUBBER | — | |
| 9 | RETAINING RING | 1 | COPPER ALLOY | ZINC PLATING | COLOR: BLACK SYSTEM INTERFERENCE COLOR |
| 8 | RETAINING RING | 1 | COPPER ALLOY | ZINC PLATING | COLOR: BLACK SYSTEM INTERFERENCE COLOR |
| 7 | WAVE SPRING | 1 | STAINLESS STEEL | — | |
| 6 | C-TYPE RING | 1 | STAINLESS STEEL | — | |
| 5 | ASSEMBLY NUT | 1 | ALUMINUM ALLOY | ZINC PLATING | COLOR: BLACK SYSTEM INTERFERENCE COLOR |
| 4 | COUPLING NUT | 1 | ALUMINUM ALLOY | ZINC PLATING | COLOR: BLACK SYSTEM INTERFERENCE COLOR |
| 3 | REAR INSULATOR | 1 | SYNTHETIC RESIN | — | COLOR: BLACK |
| 2 | FRONT INSULATOR | 1 | SYNTHETIC RESIN | — | COLOR: BLACK |
| 1 | BARREL | 1 | ALUMINUM ALLOY | ZINC PLATING | COLOR: BLACK SYSTEM INTERFERENCE COLOR |
| 符号 NO. | 名 称 DESCRIPTION | 個 数 QTY. | 材 料 MATERIAL | 仕 上 FINISH | 備 考 REMARKS |

| | | | | | | |
|--|---|-------------------|---------------------------|--|--------------------------------|----------------|
| 仕様書 (SPECIFICATION) JACS-50101 JABL-50101 | 第1版 (ORIGINAL DATE) 14/JAN/2014 | 尺度 (SCALE) 1:1 | シリーズ (SERIES) JL10 | 日本航空電子工業株式会社 JAE JAPAN AVIATION ELECTRONICS INDUSTRY, LTD. | 図面番号 (DRAWING NO.) SJ114873 | 版数 (VER.) 1 |
| 一般公差 (GENERAL TOLERANCE) 寸法 (DIMENSION) ±0.8 × ±0.4 ×× ±0.1 ××× ± | 角度 (ANGLES) ×° ± ×°×' ± 単位 (UNIT) : mm | 製図 DR. — | 担当 CHK. H. EBHARA | 名称 (TITLE) JL10-8A22-22PE-EB | 質量 (MASS) — | |
| | | 査閲 APPD. — | 承認 APPD. T. OKAMURA | | | |