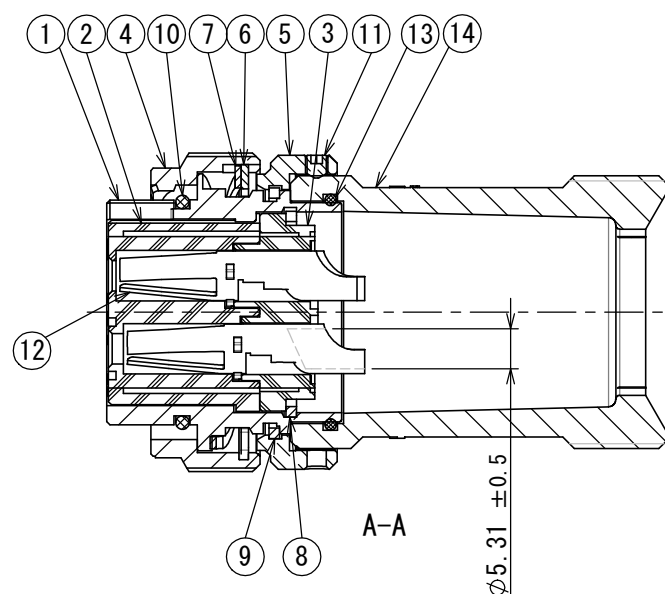
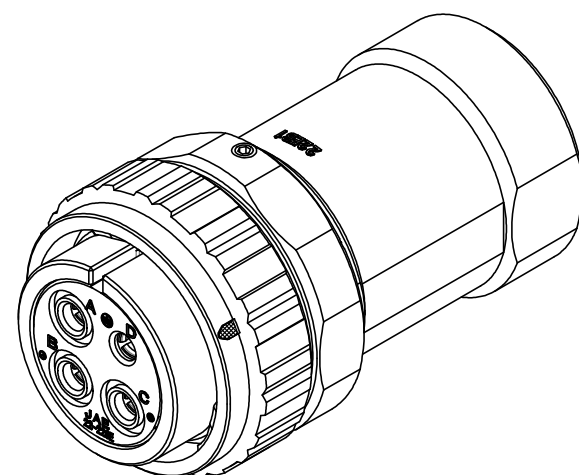
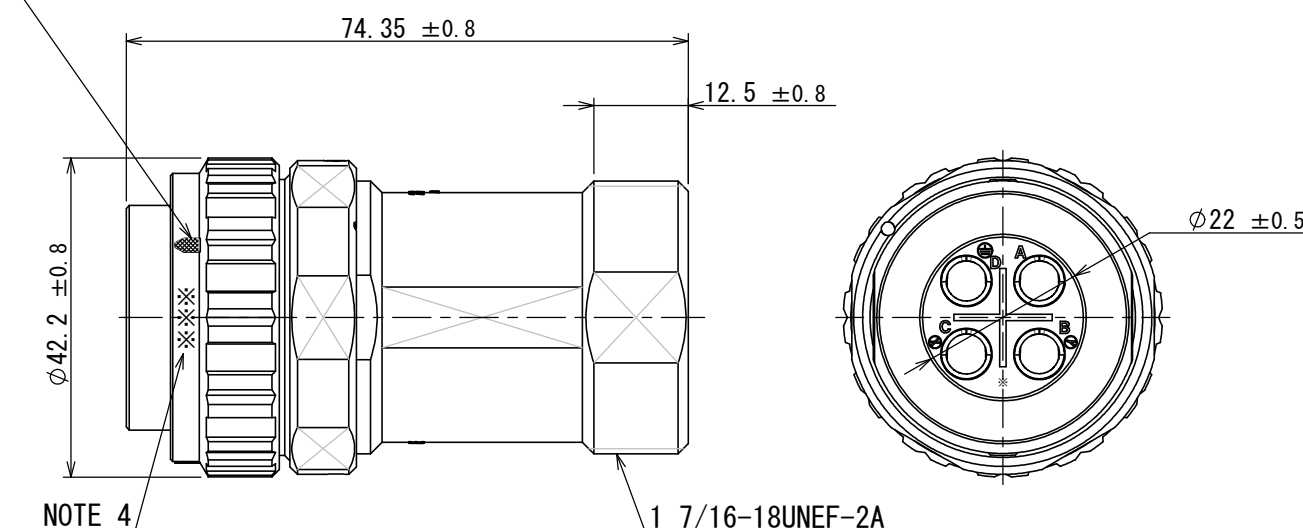


WHITE MARKING AS INDICATED (3 PARTS)  
白マーキング表示 (3箇所)



NUMBER OF CONTACT: 4 × #8  
 RATED VOLTAGE: 500VAC POLLUTION DEGREE: 2  
 OVER VOLTAGE CATEGORY: II  
 : 250VAC POLLUTION DEGREE: 3  
 OVER VOLTAGE CATEGORY: III  
 RATED CURRENT: 46A MAX. per CONTACT  
 : 57A MAX. per CONTACT (8 ~ 10mm<sup>2</sup>)

DIELECTRIC  
WITHSTANDING VOLTAGE :2000VAC  
INSULATION RESISTANCE:1000MΩ MIN. (at 500VDC)  
APPLICABLE WIRE SIZE :10mm<sup>2</sup> MAX.

**仕様**

コンタクト	: #8コンタクト 4本
定格電圧	: 500VAC (汚染度:2/過電圧範疇:Ⅱ)
	: 250VAC (汚染度:3/過電圧範疇:Ⅲ)
定格電流	: 46A以下/1芯
	: 57A以下/1芯 (適用電線:8~10mm <sup>2</sup> )
耐電圧	: 2000VAC
絶縁抵抗	: 1000MΩ以上 (DC500Vにて)
適用電線	: 10mm <sup>2</sup> 以下

**特別管理品目**  
SPECIAL CONTROL ITEM  
**TUV**

## 命名法

## 命名法

J L 10 6 A 22 - 22 S E ✕ - EB1

SERIES

シリーズ名

PLUG (STRAIGHT)  
プラグ(ストレート)

WATER-PROOF IN MATING PART  
(MATED)  
嵌合時嵌合防水構造

SHELL SIZE  
シェルサイズ

WITH END BELL  
エンドベル付


INSERT ROTATING POSIRION  
 インサート回転角度  
 NONE: NORMAL POSITION  
 無し: ノーマルポジション

WITH PROTECTIVE EARTH CONTACT  
保護回路構造有

SOCKET CONTACT  
ソケットコンタクト


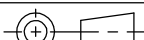
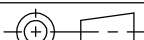
NOTE 1. CONTACT POSITION NUMBER APPEARS IN THE AREA SHOWN.  
EARTH MARK (Ⓢ) IS MARKED NEAR BY CONTACT No. "D".  
2. COMPANY LOGO "JAE" APPEARS IN THE AREA SHOWN.  
3. INSERT ARRANGEMENT NUMBER "22-22SE" IS MARKED IN THE AREA SHOWN.  
4. PRODUCTION LOT NUMBER ARE MARKED AS INDICATED.

MANUFACTURING MONTH (1 ~ 9 , X , Y , Z ) (JAN. ~ SEP. , OCT. , NOV. , DEC.)
MANUFACTURING YEAR (' 13 , ' 14 ...)

注1. 図示の位置に端子番号を表示する。又、保護回路接続(D端子)は  で表す。  
 注2. 図示の位置に社名【JAE】を表示する。  
 注3. 図示の位置にインサート名【22-22SE】を表示する。  
 注4. 図示の位置に製造ロットNo.を表示する。

製造月(1~9月:1~9, 10月:X, 11月:Y, 12月:Z)  
製造年('13, '14...)

14	END BELL	1	ALUMINUM ALLOY	ZINC PLATING	COLOR:BLACK SYSTEM INTERFERENCE COLOR
13	O-RING	1	SYNTHETIC RUBBER	—	
12	CONTACT	4	COPPER ALLOY	SILVER PLATING	
11	SET SCREW	1	STEEL	ZINC PLATING	COLOR:BLACK SYSTEM INTERFERENCE COLOR
10	O-RING	1	SYNTHETIC RUBBER	—	
9	RETAINING RING	1	COPPER ALLOY	ZINC PLATING	COLOR:BLACK SYSTEM INTERFERENCE COLOR
8	RETAINING RING	1	COPPER ALLOY	ZINC PLATING	COLOR:BLACK SYSTEM INTERFERENCE COLOR
7	WAVE SPRING	1	STAINLESS STEEL	—	
6	C-TYPE RING	1	STAINLESS STEEL	—	
5	ASSEMBLY NUT	1	ALUMINUM ALLOY	ZINC PLATING	COLOR:BLACK SYSTEM INTERFERENCE COLOR
4	COUPLING NUT	1	ALUMINUM ALLOY	ZINC PLATING	COLOR:BLACK SYSTEM INTERFERENCE COLOR
3	REAR INSULATOR	1	SYNTHETIC RESIN	—	COLOR:BLACK
2	FRONT INSULATOR	1	SYNTHETIC RESIN	—	COLOR:BLACK
1	BARREL	1	ALUMINUM ALLOY	ZINC PLATING	COLOR:BLACK SYSTEM INTERFERENCE COLOR
符号 NO.	名 称 DESCRIPTION	個 数 QTY	材 料 MATERIAL	仕 上 FINISH	備 考 REMARKS

NO.		DESCRIPTION	QTY.	MATERIAL	FINISH	REMARKS	SIZE A3	
仕様書 (SPECIFICATION) JACS-50101			第1版 (ORIGINAL DATE) 19/FEB/2013		尺度 (SCALE) 1:1	シリーズ (SERIES) JL10		日本航空電子工業株式会社   JAPAN AVIATION ELECTRONICS INDUSTRY, LTD.
			製図 DR.	—	名称 (TITLE) JL10-6A22-22SE-EB1			
一般公差 (GENERAL TOLERANCE)			担当 CHK.	H. EBIHARA	 図面番号 (DRAWING NO.) SJ112319			版数 (VER.) 1
寸法 (DIMENSION)	角度 (ANGLES)	査閲 APPD.	—					
±0.8	×° ±	承認 APPD.	E. MATSUMOTO					
× ±0.4	×°' ±							
×× ±0.1				質量 (MASS)				
××× +	単位 (UNIT) : mm							