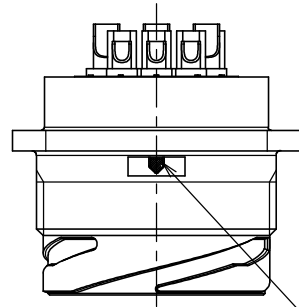
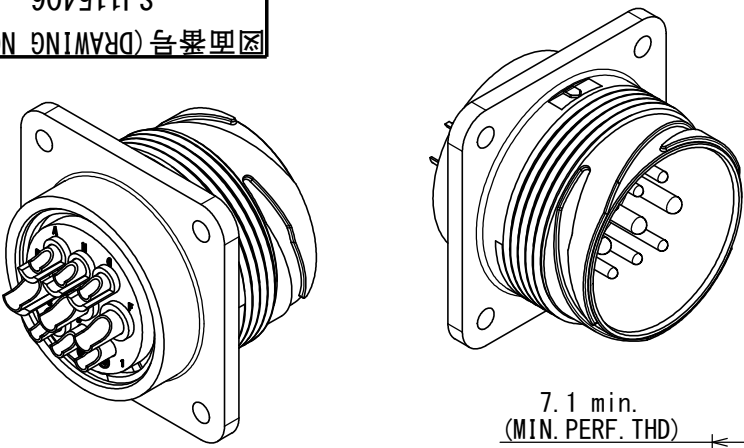


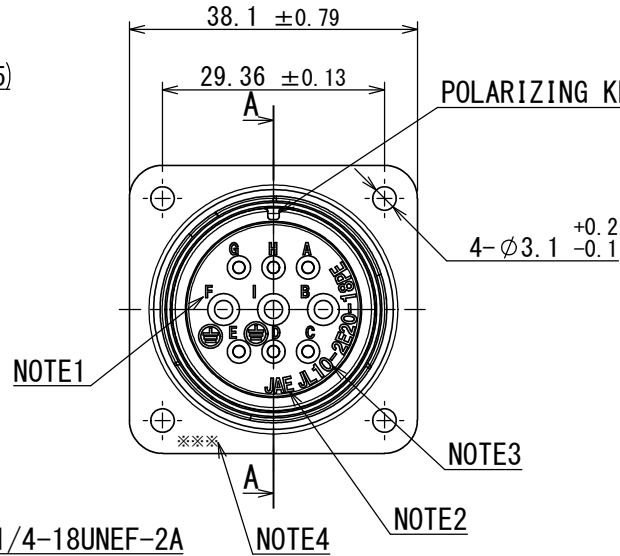
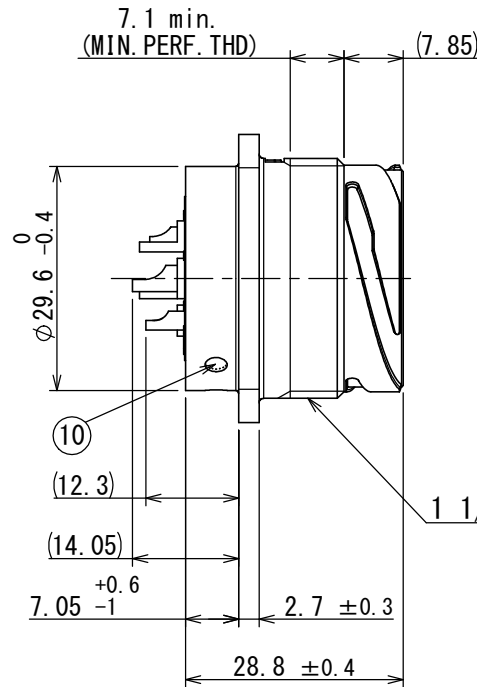
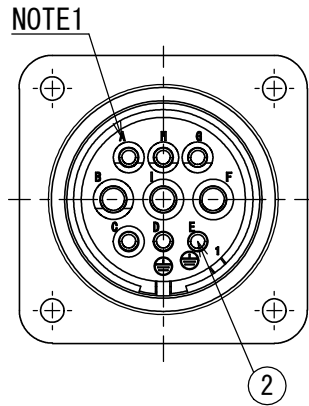
| 版数 VER. | 年月日 DATE | CN NO. | 変更内容 DESCRIPTION | 製図 DR. | 担当 CHK. | 査閲 APPD. | 承認 APPD. |
|------------|-------------|--------|---------------------|-----------|-------------|-------------|-------------|
| 2 | 06/JAN/2017 | 019592 | ADD A MARK "TUV" | — | H. NAKAJIMA | H. KANNO | H. EBIHARA |



WHITE MARKING AS INDICATED
白マーキング表示

DESIGNATION
命名法

| | | | | | | | |
|-----------------|----------------------|---------------------------------------|----------------------|------------------------------|-------------------------------|---|--|
| JL10 | 2E | 20 | 18 | PE | ※ | B | |
| SERIES シリーズ名 | RECEPTACLE レセプタクル | E: WATER PROOF (UNMATED) E: 単体防水構造 | SHELL SIZE シェルサイズ | INSERT ARRANGEMENT インサート名 | MODIFICATION CODE モディファイ記号 | INSERT ROTATING POSIRION インサート回転角度 NONE: NORMAL POSITION 無し: ノーマルポジション | WITH PROTECTIVE EARTH CONTACT 保護回路構造有 |



- NOTE 1. CONTACT POSITION NUMBER APPEARS IN THE AREA SHOWN.
EARTH MARK (⊕) IS MARKED NEAR BY CONTACT No. "D" "E".
2. COMPANY LOGO "JAE" APPERS IN THE AREA SHOWN.
3. PART NUMBER "JL10-2E20-18PE" IS MARKED IN THE AREA SHOWN.
4. PRODUCTION LOT NUMBER ARE MARKED AS INDICATED.

| | |
|-----|---|
| ※※※ | MANUFACTURING MONTH (1 ~ 9 : X, Y, Z) (JAN. ~ SEP., OCT., NOV., DEC.) |
| ※※※ | MANUFACTURING YEAR ('14, '15...) |

- 注1. 図示の位置に端子番号を表示する。又、保護回路接続(D, E端子)は⊕で示す。
2. 図示の位置に社名【JAE】を表示する。
3. 図示の位置に品名【JL10-2E20-18PE】を表示する。
4. 図示の位置にロットNo.を表示する。

| | |
|-----|------------------------------------|
| ※※※ | 製造月(1~9月:1~9, 10月:X, 11月:Y, 12月:Z) |
| ※※※ | 製造年('14, '15...) |

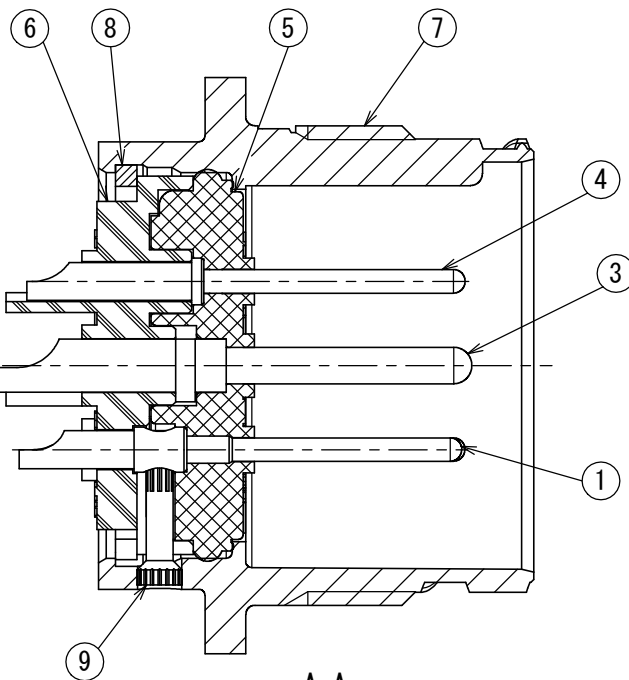
特別管理品目
SPECIAL CONTROL ITEM
TUV

SPECIFICATION
NUMBER OF CONTACT: 3×#12, 6×#16
RATED VOLTAGE: #12 CONTACT-250VAC
 #16 CONTACT-100VAC
POLLUTION DEGREE: 2
OVER VOLTAGE CATEGORY: II
RATED CURRENT: #12 CONTACT-23A MAX. per CONTACT
 #16 CONTACT-13A MAX. per CONTACT
DIELECTRIC WITHSTANDING VOLTAGE: 2000VAC
INSULATION RESISTANCE: 1000MΩ MIN. (at 500VDC)
APPLICABLE WIRE SIZE: #12 CONTACT-3.5mm² MAX.
 #16 CONTACT-1.25mm² MAX.
AIR LEAKAGE: NO LEAKAGE OF AIR
 AT 2.9×10⁴Pa APPLIED TO MATING SIDE FOR 1MIN.

仕様
コンタクト: #12コンタクト3本、#16コンタクト6本
定格電圧: #12コンタクト-250VAC
 #16コンタクト-100VAC
(汚染度: 2/過電圧範疇: II)
定格電流: #12コンタクト-23A以下/1芯
 #16コンタクト-13A以下/1芯
耐電圧: 2000VAC
絶縁抵抗: 1000MΩ以上(DC500Vにて)
適用電線: #12コンタクト-3.5mm²以下
 #16コンタクト-1.25mm²以下
気密性: 2.9×10⁴Paの圧力にて漏れなきこと。
(1分間、嵌合面より)

| | | | | | |
|-----------|----------------------|------------|-----------------|----------------|--|
| 10 | EARTH PIN | 1 | COPPER ALLOY | NICKEL PLATING | |
| 9 | EARTH PIN | 1 | COPPER ALLOY | NICKEL PLATING | |
| 8 | RETAINING RING | 1 | COPPER ALLOY | ZINC PLATING | COLOR: BLACK SYSTEM INTERFERENCE COLOR |
| 7 | SHELL | 1 | ALUMINUM ALLOY | ZINC PLATING | COLOR: BLACK SYSTEM INTERFERENCE COLOR |
| 6 | REAR INSULATOR | 1 | SYNTHETIC RESIN | — | COLOR: BLACK |
| 5 | FRONT INSULATOR | 1 | SILICONE RUBBER | — | COLOR: BLACK |
| 4 | CONTACT (LINE, #16) | 4 | COPPER ALLOY | SILVER PLATING | |
| 3 | CONTACT (LINE, #12) | 3 | COPPER ALLOY | SILVER PLATING | |
| 2 | CONTACT (EARTH, #16) | 1 | COPPER ALLOY | SILVER PLATING | |
| 1 | CONTACT (EARTH, #16) | 1 | COPPER ALLOY | SILVER PLATING | |
| 符号 NO. | 名称 DESCRIPTION | 個数 QTY. | 材料 MATERIAL | 仕上 FINISH | 備考 REMARKS |

| | | | | | | |
|--|--|--------------------------|--------------------------------|--|--------------------------------|----------------|
| 仕様書 (SPECIFICATION) JACS-50101 | 第1版 (ORIGINAL DATE) 18/NOV/2014 | 尺度 (SCALE) 1:1 | シリーズ (SERIES) JL10 | 日本航空電子工業株式会社 JAE JAPAN AVIATION ELECTRONICS INDUSTRY, LTD. | 図面番号 (DRAWING NO.) SJ115406 | 版数 (VER.) 2 |
| 一般公差 (GENERAL TOLERANCE) 寸法 (DIMENSION) ±0.8 × ±0.4 ×× ±0.1 ××× ± | 角度 (ANGLES) ×° ± ×°×' ± 単位 (UNIT): mm | 製図 DR. — | 名称 (TITLE) JL10-2E20-18PE-B | 質量 (MASS) | 承認 APPD. E. MATSUMOTO | |
| | | 担当 CHK. H. EBIHARA | | | | |
| | | 査閲 APPD. — | | | | |
| | | | | | | |



A-A
(2 : 1)