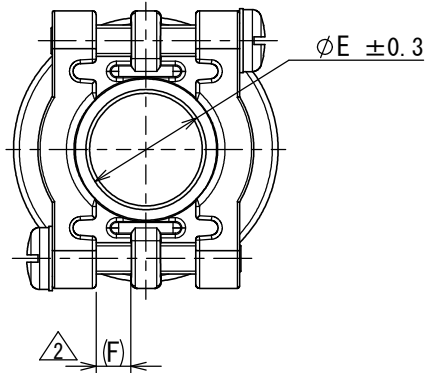
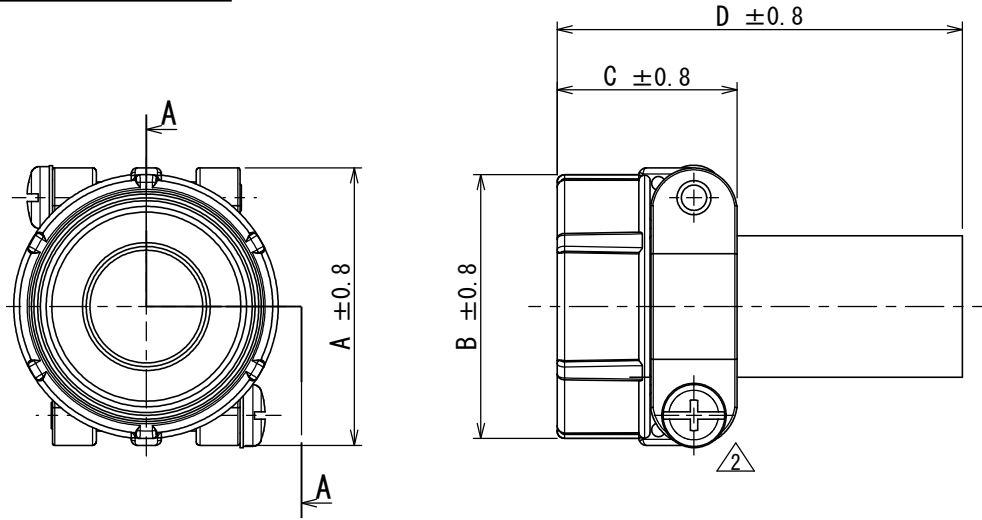


863501CS  
(ON DIMYR)台異異図

版数 VER.	年月日 DATE	CN NO.	変更内容 DESCRIPTION	製図 DR.	担当 CHK.	査閲 APPD.	承認 APPD.
2	22/JAN/2016	016004	CHANGE A COLOR OF WASHER etc	—	T. NAKAMURA	T. SUZUKI	H. EBIHARA



DESIGNATION  
命名法

JL04-\*\*-CK(※)-R

SERIES  
シリーズ名  
SHELL SIZE  
適合シェルサイズ  
1012:10S, 10SL,  
12, 12S SIZE  
18 :18 SIZE  
2022:20, 22 SIZE  
2428:24, 28 SIZE

SUFFIX  
特殊記号  
APPLICABLE CABLE DIAMETER  
(SEE TABLE)  
適合ケーブル径  
CABLE CLAMP  
ケーブルクランプ

特別管理品目  
SPECIAL CONTROL ITEM  
TÜV

TABLE: DIMENSIONS

No.	ITEM	DIMENSIONS	A±0.8	B±0.8	C±0.8	D±0.8	$\phi E \pm 0.3$	(F) $\triangle 2$	W THREAD	APPLICABLE CABLE DIAMETER
1	JL04-1012CK (05) -R		22.2	20.6	20.7	50.6	6	1.6	5/8-24UNEF-2B	$\phi 4 \sim \phi 6$
2	JL04-1012CK (06) -R		22.2	20.6	20.7	50.6	6.6	1.6	5/8-24UNEF-2B	$\phi 4.6 \sim \phi 6.6$
3	JL04-18CK (07) -R		31.8	30.2	24.1	53.8	8	3.2	1-20UNEF-2B	$\phi 5 \sim \phi 8$
4	JL04-18CK (10) -R		31.8	30.2	24.1	53.8	11	3.2	1-20UNEF-2B	$\phi 8 \sim \phi 11$
5	JL04-18CK (13) -R		31.8	30.2	24.1	53.8	14.1	3.2	1-20UNEF-2B	$\phi 11 \sim \phi 14.1$
6	JL04-2022CK (09) -R		37.3	34.9	24.3	53.8	9.5	4	1 3/16-18UNEF-2B	$\phi 6.5 \sim \phi 9.5$
7	JL04-2022CK (12) -R		37.3	34.9	24.3	53.8	13	4	1 3/16-18UNEF-2B	$\phi 9.5 \sim \phi 13$
8	JL04-2022CK (14) -R		37.3	34.9	24.3	53.8	16	4	1 3/16-18UNEF-2B	$\phi 12.9 \sim \phi 16$
9	JL04-2428CK (11) -R		42.9	42.1	26.2	56.2	12	4.8	1 7/16-18UNEF-2B	$\phi 9 \sim \phi 12$
10	JL04-2428CK (14) -R		42.9	42.1	26.2	56.2	15	4.8	1 7/16-18UNEF-2B	$\phi 12 \sim \phi 15$
11	JL04-2428CK (17) -R		42.9	42.1	26.2	56.2	18	4.8	1 7/16-18UNEF-2B	$\phi 15 \sim \phi 18$
12	JL04-2428CK (20) -R		42.9	42.1	26.2	56.2	21	4.8	1 7/16-18UNEF-2B	$\phi 18 \sim \phi 20$

6	WASHER	1	SYNTHETIC RESIN	—	COLOR: BLACK OR NATURAL $\triangle 2$
5	BUSHING	1	NBR	—	COLOR: BLACK
4	WASHER	2	STEEL	ZINC PLATING	COLOR: BLACK SYSTEM INTERFERENCE COLOR
3	SCREW	2	COPPER ALLOY	ZINC PLATING	COLOR: BLACK SYSTEM INTERFERENCE COLOR
2	CLAMP SADDLE	2	ALUMINUM ALLOY	ZINC PLATING	COLOR: BLACK SYSTEM INTERFERENCE COLOR
1	GLAND NUT	1	ALUMINUM ALLOY	ZINC PLATING	COLOR: BLACK SYSTEM INTERFERENCE COLOR
符号 NO.	名称 DESCRIPTION	個数 QTY.	材料 MATERIAL	仕上 FINISH	備考 REMARKS

- NOTE 1. THIS MATERIAL IS WATERPROOF CABLE CLAMP FOR CABTYRE CABLE.  
2. USE THIS MATERIAL ASSEMBLED WITH WATERPROOF TYPE ENDBELL.  
3. SEE ITEM DWG. OF WATERPROOF TYPE ENDBELL SHOWN RIGHT.

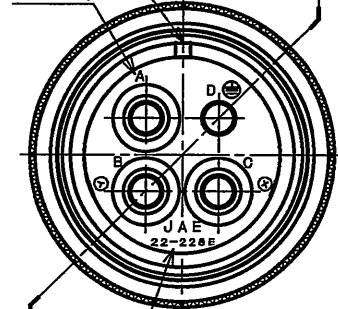
- 注1. 本部品は『防水型キャブタイヤ用ケーブルクランプ』です。  
2. 本部品は『防水型エンドベル』に取り付けて使用下さい。  
3. 『防水型エンドベル』右記の製品図番を参照下さい。

ENDBELL STYLE	ITEM DWG.
STRAIGHT	SJ105392
ANGLE (90°)	SJ105393

仕様書 (SPECIFICATION)	第1版 (ORIGINAL DATE) 20/DEC/2005	尺度 (SCALE)	シリーズ (SERIES) JL04	日本航空電子工業株式会社 JAE
一般公差 (GENERAL TOLERANCE)	製図 DR. H. SAKURADA	名称 (TITLE) JL04-**-CK(※)-R	質量 (MASS)	JAPAN AVIATION ELECTRONICS INDUSTRY, LTD.
寸法 (DIMENSION)	担当 CHK. M. NITTA	査閲 APPD. T. OKAMURA	承認 APPD. A. ONOGAWA	図面番号 (DRAWING NO.) SJ105398
角度 (ANGLES)	×° ±	×°×' ± $\triangle 2$	単位 (UNIT) : mm	版数 (VER.) 2

818801RS  
(ON 0NIMVHD)台巻理図POLARIZING GROOVE  
位置決めキー溝

NOTE 1

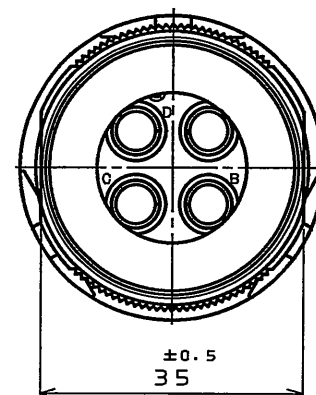
NOTE 2  
NOTE 3

(1.23)

±0.8  
78MIN  
10(EFFECTIVE THREAD LENGTH)  
(有効ねじ長さ)±0.8  
φ40.5

NOTE 4

1 7/16-18UNEF-2A

-0.15  
36.4±0.5  
35

## DESIGNATION

命名法

JL04V-6A22-22SE※-EB1-R

SERIES  
シリーズ名PLUG(STRAIGHT)  
プラグ(ストレート)CLASS  
嵌合時嵌合部防水構造SHELL SIZE  
シェルサイズCONTACT ARRANGEMENT  
インサート名SOCKET CONTACT  
ソケットコンタクトSUFFIX  
特殊記号ENLARGED CABLE ENTRY TYPE  
ケーブルエントリー拡大タイプWITH END BELL  
エンドベル付INSERT ROTATING POSITIONS  
インサート回転角度NONE: NORMAL POSITION  
X: 110°  
Y: 250°WITH PROTECTIVE EARTH CONTACT  
保護回路接続構造有NOTE1. CONTACT POSITION NUMBER IS MARKED IN THE AREA SHOWN.  
EARTH MARK(⊕) IS MARKED NEAR BY CONTACT No. "D".

2. COMPANY LOGO "JAE" APPEARS IN THE AREA SHOWN.

3. CONTACT ARRANGEMENT NUMBER "22-22SE" IS MARKED IN THE AREA SHOWN.

4. PRODUCTION LOT NUMBER ARE MARKED AS INDICATED.

※※※ MANUFACTURER MONTH(1~9, X, Y, Z)  
(JAN~SEP., OCT., NOV., DEC.)

MANUFACTURER YEAR('08, '09, '10, ...)

5. APPLICABLE CABLE CLAMP USED FOR THIS PRODUCT IS  
"JL04-2428CK(※)".

DETAILED CONTENTS REFER TO A PRODUCT DRAWING "SJ029139".

6. TO PREVENT MIS-MATING OF CONNECTOR, THERE ARE THREE  
INSERT ROTATING POSITIONS AVAILABLE: NORMAL, X, AND Y  
(POSITIONS IS DIFFERENT EACH OTHER).  
NORMAL POSITION IS SHOWN IN THE FRONT VIEW.

注1. 図示の位置に端子番号を表示する。

又、保護回路接続(D端子)は ⊕ で表す。

2. 図示の位置に社名【JAE】を表示する。

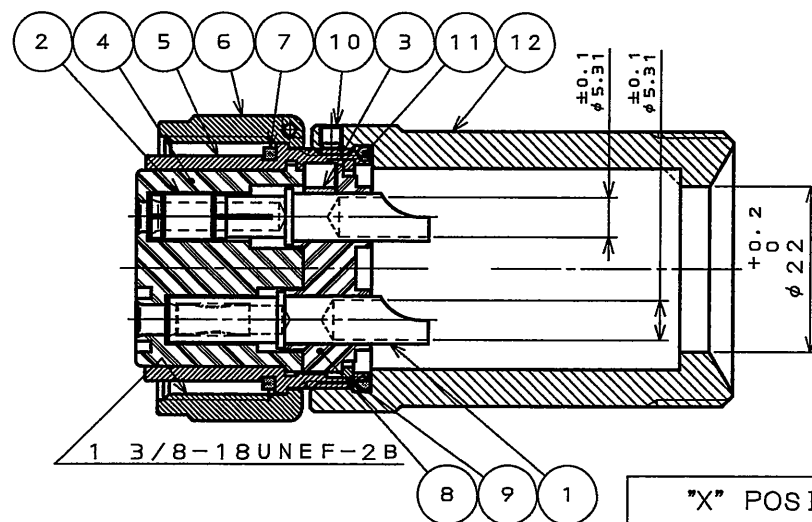
3. 図示の位置にインサート名【22-22SE】を表示する。

4. 図示の位置に製造ロットNo. を表示する。

※※※

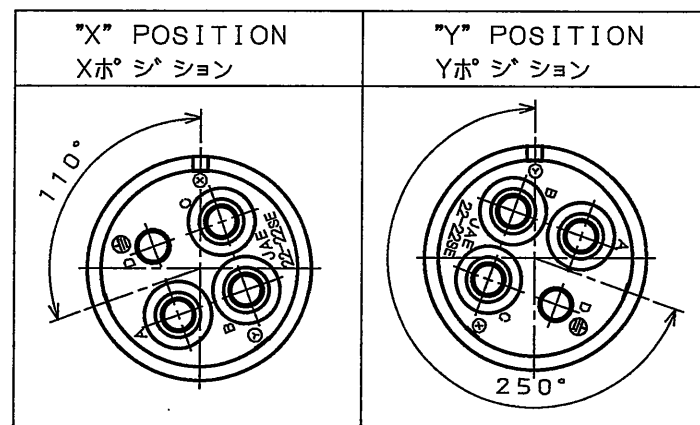
製造月(1~9月, X: 10月, Y: 11月, Z: 12月)

製造年('08, '09, '10, ...)

5. 本製品の適用ケーブルクランプはJL04-2428CK(※)-R  
である。詳細はSJ105398を参照のこと。6. コネクタの誤嵌合防止の為、3つのインサート回転角度  
(互いに角度が異なる)ノーマル, X, Yポジションがある。  
正面図は、ノーマルポジションのものである。SECT. A-A  
(SCALE 1:1)特別管理品目  
SPECIAL CONTROL ITEM  
TUV

## SPECIFICATION

NUMBER OF  
CONTACT : 4X#8  
RATED VOLTAGE: 500VAC POLLUTION DEGREE:2  
OVER VOLTAGE CATEGORY: II  
: 250VAC POLLUTION DEGREE:3  
OVER VOLTAGE CATEGORY: III  
RATED CURRENT: 46A MAX. per CONTACT  
: 57A MAX. per CONTACT  
(APPLICABLE WIRE: 8~10mm<sup>2</sup>)  
DIELECTRIC  
WITHSTANDING VOLTAGE : 2000VAC(1 MINUTE)  
INSULATION  
RESISTANCE : 5000MΩ MIN. (AT 500VDC)  
APPLICABLE WIRE: 10mm<sup>2</sup> MAX.

INSERT ROTATING POSITIONS  
(NOTE 6)

## 仕様

コンタクト: #8コンタクト 4本  
定格電圧 : 500VAC (汚染度: 2 / 過電圧範疇: II)  
: 250VAC (汚染度: 3 / 過電圧範疇: III)  
定格電流 : 46A以下 / 1芯  
: 57A以下 / 1芯 (適用電線: 8~10mm<sup>2</sup>)  
耐電圧 : 2000VAC (1分間)  
絶縁抵抗 : 5000MΩ以上 (DC500Vにて)  
適用電線 : 10mm<sup>2</sup>以下

12	STRAIGHT END BELL	1	ALUMINUM ALLOY	ZINC PLATING	COLOR: BLACK SYSTEM INTERFERENCE COLOR
11	"O" RING	1	SYNTHETIC RUBBER	NONE	COLOR: BLACK
10	SET SCREW	1	STEEL	ZINC OR NICKEL PLATING	
9	RETAINING RING	1	COPPER ALLOY	ZINC PLATING	COLOR: BLACK SYSTEM INTERFERENCE COLOR
8	REAR INSULATOR	1	SYNTHETIC RESIN	NONE	COLOR: BLACK
7	GASKET	1	SYNTHETIC RUBBER	NONE	COLOR: BLACK
6	COUPLING NUT	1	ALUMINUM ALLOY	ZINC PLATING	COLOR: BLACK SYSTEM INTERFERENCE COLOR
5	BARREL	1	ALUMINUM ALLOY	ZINC PLATING	COLOR: BLACK SYSTEM INTERFERENCE COLOR
4	FRONT INSULATOR	1	SYNTHETIC RESIN	NONE	COLOR: BLACK
3	EARTH LUG	1	COPPER ALLOY	SILVER PLATING	
2	CONTACT (EARTH)	1	COPPER ALLOY	SILVER PLATING	CONTACT NO.: D
1	CONTACT (LINE)	3	COPPER ALLOY	SILVER PLATING	CONTACT NO.: A, B, C
符号 NO.	名称 DESCRIPTION	個数 QTY.	材料 MATERIAL	仕上 FINISH	備考 REMARKS

仕様書 (SPECIFICATION)  
JACS-5080.T95-4第1版 (ORIGINAL DATE)  
9.May.2008尺度 (SCALE)  
1:1シリーズ (SERIES)  
JL04V日本航空電子工業株式会社  
JAPAN AVIATIONELECTRONICS  
INDUSTRY, LTD.

図面番号 (DRAWING NO.)

SJ108818

版数  
(REV.)  
1