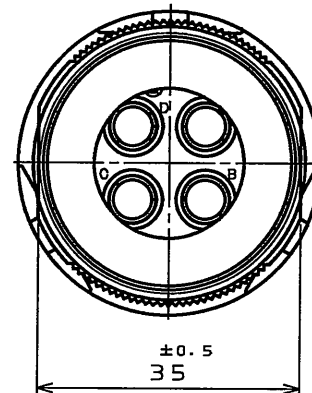
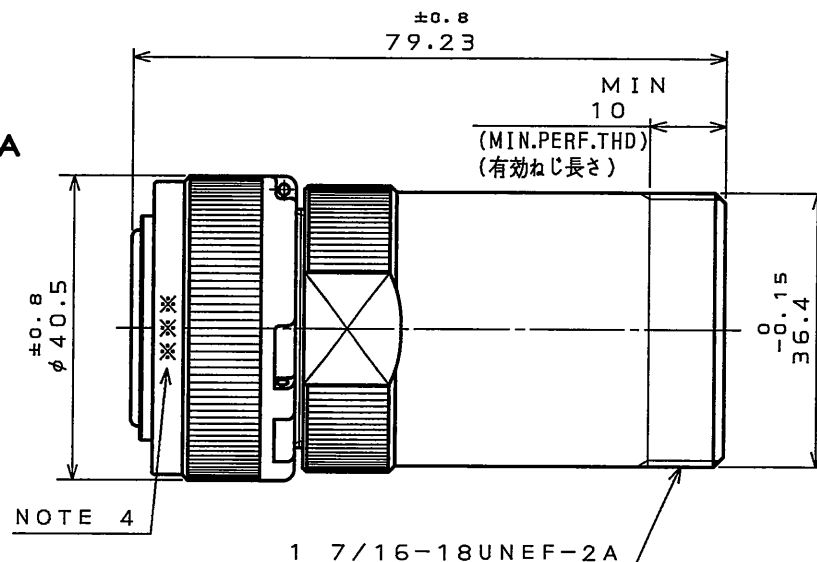
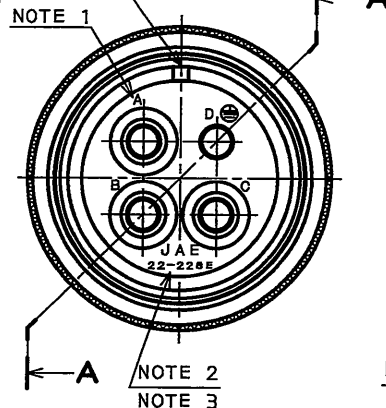


SJ105455
(ON 0NIMVH)台景里図

POLARIZING GROOVE
位置決めキー溝



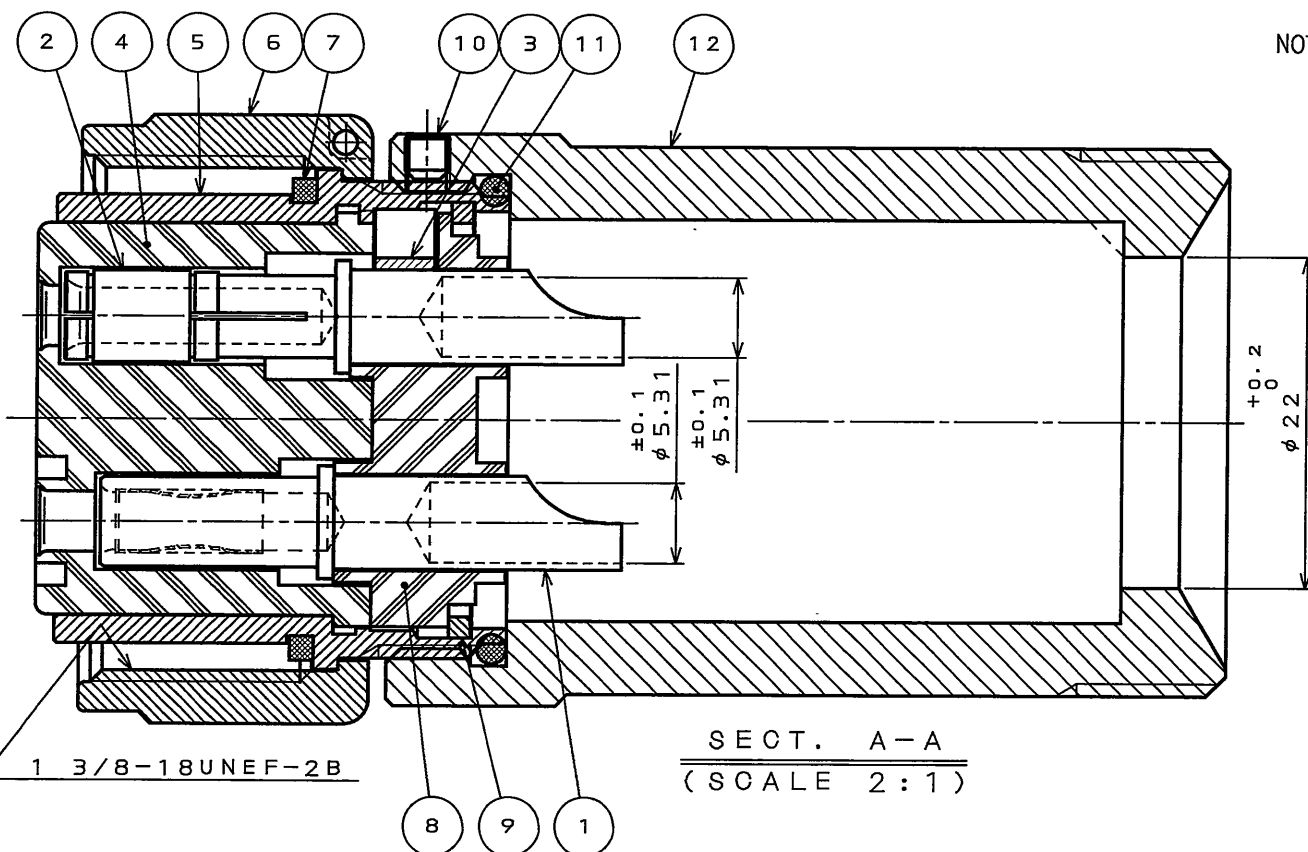
DESIGNATION

命名法

J	L04V	-	6A	22	-	22SE	-	EB1	-	R
SERIES シリーズ名	PLUG (STRAIGHT) プラグ(ストレート)	CLASS 嵌合時嵌合部防水構造	SHELL SIZE シェルサイズ	CONTACT ARRANGEMENT インサート名	SUFFIX 特殊記号	WITH END BELL エンドベル付	WITH PROTECTIVE EARTH CONTACT 保護回路接続記号有	SOCKET CONTACT ソケットコンタクト		

- NOTE1. CONTACT POSITION NUMBER IS MARKED IN THE AREA SHOWN.
EARTH MARK (⊕) IS MARKED NEAR BY CONTACT No. "D".
2. COMPANY LOGO "JAE" APPEARS IN THE AREA SHOWN.
3. CONTACT ARRANGEMENT NUMBER "22-22SE" IS MARKED IN THE AREA SHOWN.
4. PRODUCTION LOT NUMBER ARE MARKED AS INDICATED.
- ※※※ MANUFACTURER MONTH (1~9, X, Y, Z)
(JAN.~SEP., OCT., NOV., DEC.)
MANUFACTURER YEAR ('05, '06, '07, ...)
5. APPLICABLE CABLE CLAMP USED FOR THIS PRODUCT IS "JL04-2428CK(※)".
DETAILED CONTENTS REFER TO A PRODUCT DRAWING "SJ029139".

- 注1. 図示の位置に端子番号を表示する。
又、保護回路接続(D端子)は ⊕ で表す。
2. 図示の位置に社名【JAE】を表示する。
3. 図示の位置にインサート名【22-22SE】を表示する。
4. 図示の位置に製造ロットNo. を表示する。
※※※ 製造月(1~9月, X:10月, Y:11月, Z:12月)
製造年('05, '06, '07, ...)
5. 本製品の適用ケーブルクランプはJL04-2428CK(※)である。
詳細はSJ029139を参照のこと。



SECT. A-A
(SCALE 2:1)

特別管理品目 SPECIAL CONTROL ITEM T U V

仕様

コンタクト: #8コンタクト 4本
定格電圧: 500VAC (汚染度: 2/過電圧範疇: II)
: 250VAC (汚染度: 3/過電圧範疇: III)
: 46A以下/1本
定格電流: 57A以下/1本 (適用電線: 8~10mm²)
耐電圧: 3000VAC (汚染度: 2/過電圧範疇: II)
: 2000VAC (汚染度: 3/過電圧範疇: III)
絶縁抵抗: 5000MΩ以上 (DC500Vにて)
適用電線: 10mm以下

SPECIFICATION

NUMBER OF CONTACT: 4×#8
RATED VOLTAGE: 500VAC POLLUTION DEGREE: 2
OVER VOLTAGE CATEGORY: II
: 250VAC POLLUTION DEGREE: 3
OVER VOLTAGE CATEGORY: III
RATED CURRENT: 46A MAX./ONE CONTACT
: 57A MAX./ONE CONTACT
(APPLICABLE WIRE: 8~10mm²)
DIELECTRIC
WITHSTANDING VOLTAGE: 3000VAC POLLUTION DEGREE: 2
OVER VOLTAGE CATEGORY: II
2000VAC POLLUTION DEGREE: 3
OVER VOLTAGE CATEGORY: III
INSULATION
RESISTANCE: 5000MΩ MIN. (AT 500VDC)
APPLICABLE WIRE: 10mm MAX.

12	STRAIGHT END BELL	1	ALUMINUM ALLOY	ZINC PLATING	COLOR: BLACK SYSTEM INTERFERENCE COLOR
11	"O" RING	1	SYNTHETIC RUBBER	NONE	COLOR: BLACK
10	SET SCREW	1	STEEL	ZINC PLATING	COLOR: BLACK SYSTEM INTERFERENCE COLOR
9	RETAINING RING	1	COPPER ALLOY	ZINC PLATING	COLOR: BLACK SYSTEM INTERFERENCE COLOR
8	REAR INSULATOR	1	SYNTHETIC RESIN	NONE	COLOR: BLACK
7	GASKET	1	SYNTHETIC RUBBER	NONE	COLOR: BLACK
6	COUPLING NUT	1	ALUMINUM ALLOY	ZINC PLATING	COLOR: BLACK SYSTEM INTERFERENCE COLOR
5	BARREL	1	ALUMINUM ALLOY	ZINC PLATING	COLOR: BLACK SYSTEM INTERFERENCE COLOR
4	FRONT INSULATOR	1	SYNTHETIC RESIN	NONE	COLOR: BLACK
3	EARTH LUG	1	COPPER ALLOY	SILVER PLATING	
2	CONTACT (EARTH)	1	COPPER ALLOY	SILVER PLATING	CONTACT NO.: D
1	CONTACT (LINE)	3	COPPER ALLOY	SILVER PLATING	CONTACT NO.: A, B, C
符号 NO.	名称 DESCRIPTION	個数 QTY.	材料 MATERIAL	仕上 FINISH	備考 REMARKS

仕様書 (SPECIFICATION) JACS-5080, T95-4	第1版 (ORIGINAL DATE) 21. Dec. 2005	尺度 (SCALE) 1:1	シリーズ (SERIES) JL04V	日本航空電子工業株式会社 JAPAN AVIATION ELECTRONICS INDUSTRY, LTD.
公差 (GENERAL TOLERANCE) 寸法 (DIMENSION) 角度 (ANGLES)	製図 DR. T. SUZUKI	名称 (TITLE) JL04V-6A22-22SE -EB1-R	質量 (MASS)	図面番号 (DRAWING NO.) SJ105455
公差 (GENERAL TOLERANCE) 寸法 (DIMENSION) 角度 (ANGLES)	担当 CHK. T. SUZUKI			
公差 (GENERAL TOLERANCE) 寸法 (DIMENSION) 角度 (ANGLES)	査閲 APPD. T. OKAMURA			
公差 (GENERAL TOLERANCE) 寸法 (DIMENSION) 角度 (ANGLES)	承認 APPD. A. Onogawa			