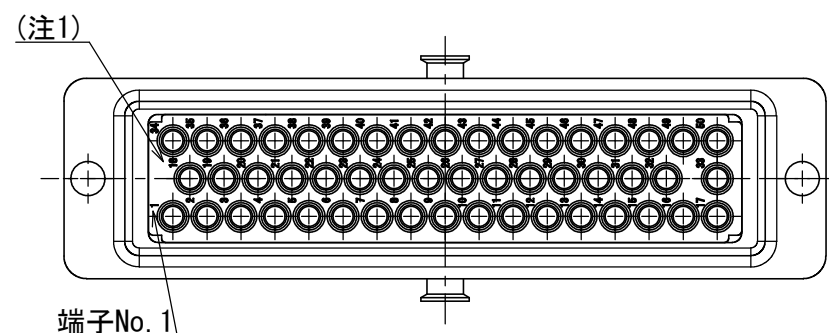
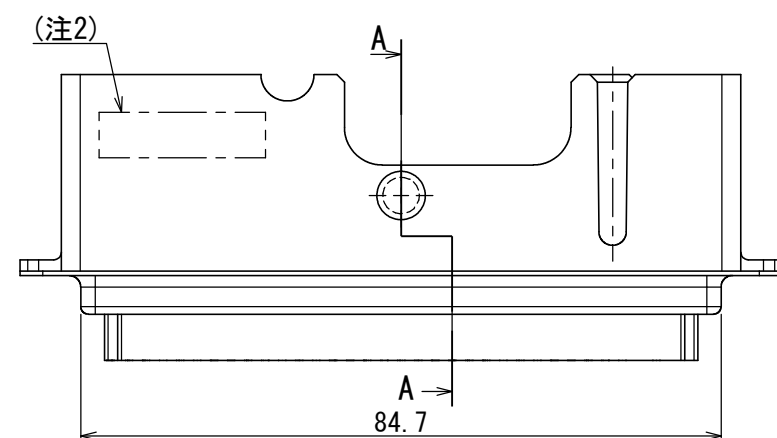
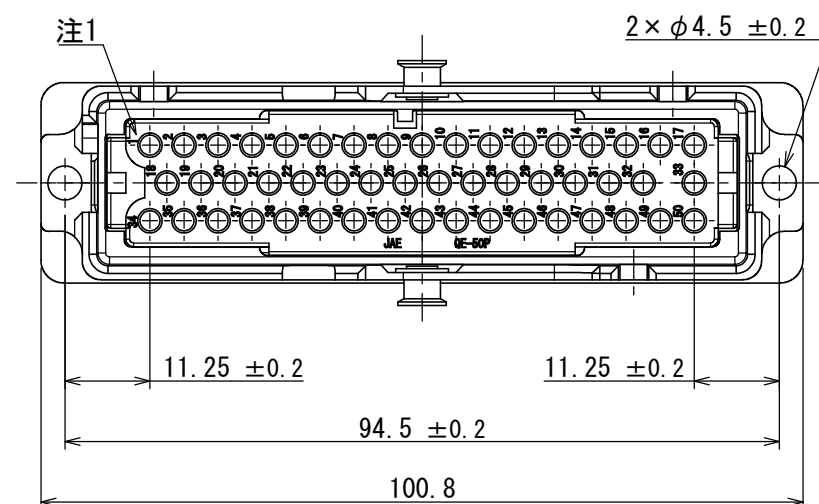


966011RS
(ON DIMENSIONS) 台型図

版数 VER.	年月日 DATE	CN NO.	変更内容 DESCRIPTION	製図 DR.	担当 CHK.	査閲 APPD.	承認 APPD.
2	2020/06/26	034859	注記変更	—	梶原(晃)	竹下(隆)	松本(悦)



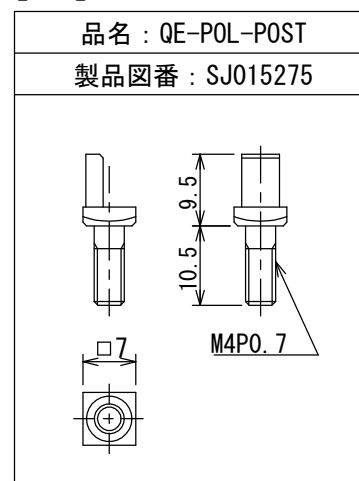
注1. 図示の位置に端子番号を表示する。

- △ 2. 図示の位置に品名、社名及びロット番号を表示する。
3. コンタクトは別売品であるので下記図番参照の上、別発注して下さい。

名称	製品図番
QEP-16-※ ピンコンタクト	SJ013832

4. 誤嵌合キーは別売品である。
(16種類の極性可能)

【注4】

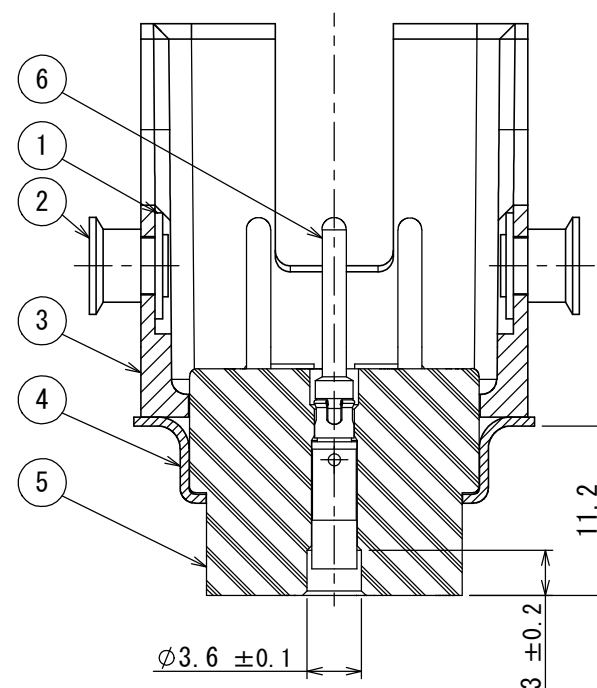


命名法

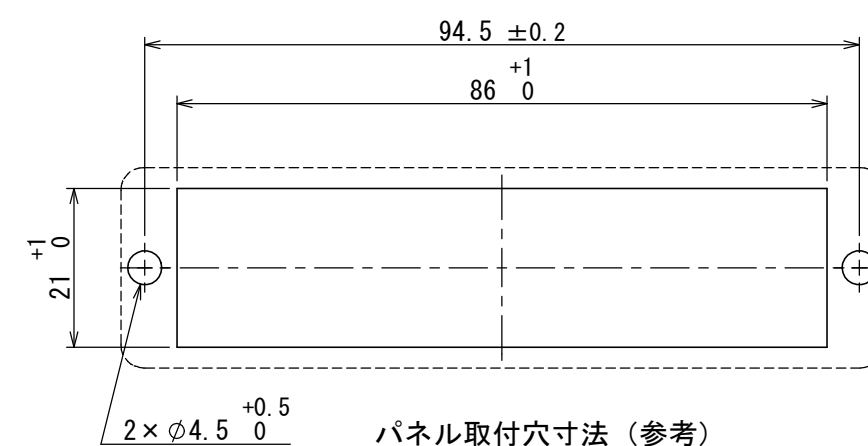
シリーズ名: QE2
レセプタクル: R
芯数: 50芯
マシンピンコンタクト: M
インシュレータ標準: 01

仕様

使用コンタクト: #16×50芯
定格電流: 13A以下
耐電圧: AC 2000Vr.m.s (1分間)
絶縁抵抗: 5000MΩ以上 (DC 500Vにて)



断面図 A-A
スケール (2 : 1)



パネル取付穴寸法 (参考)

符号 NO.	名称 DESCRIPTION	個数 QTY.	材料 MATERIAL	仕上 FINISH	備考 REMARKS
6	コンタクト	50	—	—	別売品(注3)
5	インシュレータ	1	合成樹脂	—	色相: 緑
4	リアシェル	1	鋼	ニッケルめっき	
3	ラッチドタイプ溝付シェル	1	アルミ合金&銅合金	ニッケルめっき	
2	ラッチリベット	2	ステンレス鋼	—	
1	ワッシャ	2	銅合金	ニッケルめっき	

仕様書 (SPECIFICATION)		第1版 (ORIGINAL DATE)		尺度 (SCALE)		シリーズ (SERIES)	
JACS-3280 JAHL-3280		2010/07/23		1:1		QE2	
一般公差 (GENERAL TOLERANCE)		製図 DR.		名称 (TITLE)		日本航空電子工業株式会社	
寸法 (DIMENSION)		担当 CHK.		QE2R050M01 (マシンコンタクト用 レセプタクルシェル特殊品)		JAE JAPAN AVIATION ELECTRONICS INDUSTRY, LTD.	
角度 (ANGLES)		査閲 APPD.		承認 APPD.		図面番号 (DRAWING NO.)	
単位 (UNIT): mm		針ヶ谷(謙)		松本(悦)		SJ110996	
シート (SHEET NO.)		1 OF 1		質量 (MASS)		版数 (VER.)	
						2	