

TABLE 1


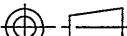
No. OF CONTACTS(N)	A	B	C	D
30	7.0	9.0	10.0	9.5
40	9.5	11.5	12.5	12.0
50	12.0	14.0	15.0	14.5
60	14.5	16.5	17.5	17.0
80	19.5	21.5	22.5	22.0
100	24.5	26.5	27.5	27.0
120	29.5	31.5	32.5	32.0
130	32.0	34.0	35.0	34.5

TABLE 2

FINISH	CONTACT AREA	TERMINAL AREA
N 1	GOLD(0.1 μ m MIN) OVER NICKEL	GOLD FLASH OVER NICKEL

NOTE 1. COPLANARITY IS AS PER
APPLICABLE SPECIFICATION.

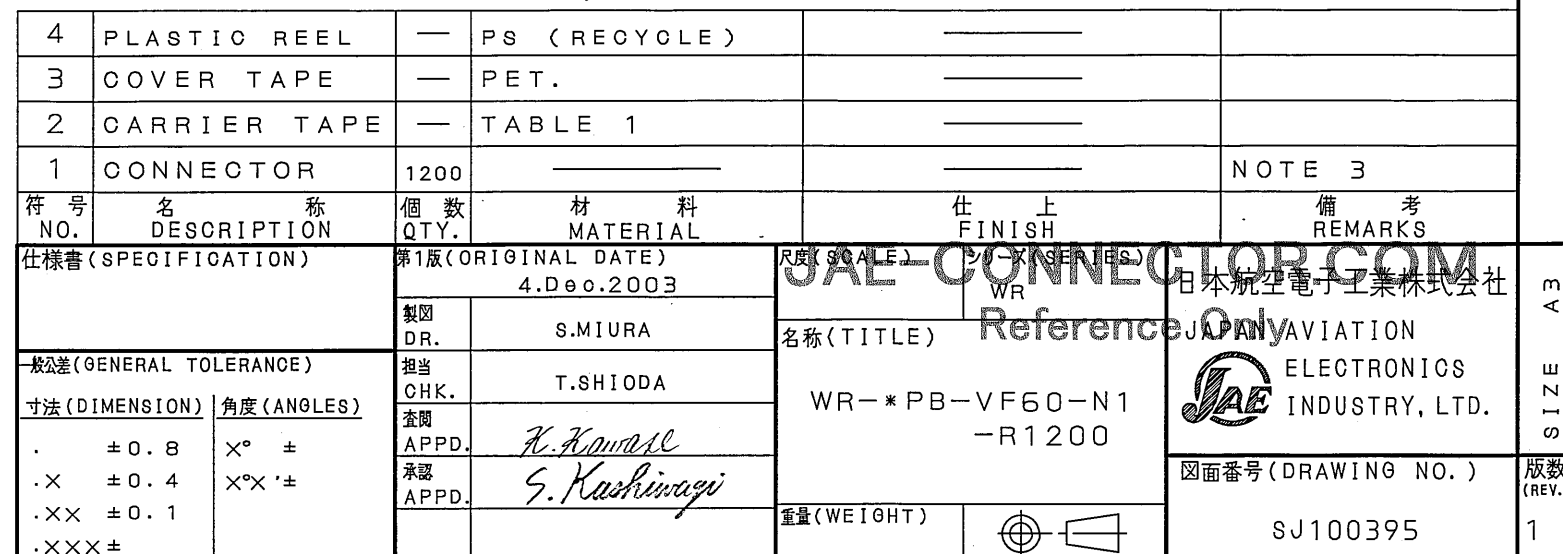
注1. 端子の振れ規定は適用仕様書による。

2	INSULATOR	1	GLASS FILLED PPS		COLOR: BLACK
1	CONTACT	N	PHOSPHOR BRONZE	TABLE 2	
符号 NO.	名称 DESCRIPTION	個数 QTY.	材料 MATERIAL	仕上 FINISH	備考 REMARKS
仕様書(SPECIFICATION)		第1版(ORIGINAL DATE) 4.Dec.2003		尺度(SCALE) 5:1	SJ-X SERIES WR
JACS-1385-*		製図 DR.	S.MIURA	名称(TITLE)	JAPAN AVIATION ELECTRONICS INDUSTRY, LTD.
公差(GENERAL TOLERANCE)		担当 CHK.	T.SHIODA	WR-*PB-VF60-N1	 JAE ELECTRONICS INDUSTRY, LTD.
寸法(DIMENSION)	角度(ANGLES)	査閲 APPD.	K.Kawase		
. ±0.8	X° ±	承認 APPD.	S.Kashinagi	重量(WEIGHT)	図面番号(DRAWING NO.) SJ100394
.X ±0.4	X°X' ±				
.XX ±0.1					
.XXX ±					



- NOTE 1. SUFFIX "-R1200" OF PART NUMBER WR-*PB-VF60-N1-R1200 INDICATES 1200 PCS IN REEL.
2. THE LABEL IN WHICH PART NO., NUMBER OF CONNECTORS LOT NO., TAPE WIDTH AND FEED PITCH ARE MARKED, IS ATTACHED AS SHOWN.
3. REFER TO THE DRAWING SJ100394(WR-*PB-VF60-N1) FOR CONNECTOR DIMENSION.
4. IN CASE THAT DIMENSIONS B (TAPE WIDTH) IS 16mm 24mm, THERE IS PILOT HOLE AT ONE SIDE ONLY.

1. “WR-＊PB-VF60-N1-R1200”は 収納数1200個入りの
リールに収納された品名を表す。
2. 図示の位置に右記のシールを貼り、品名、収納数、ロットNo.
及び テープの幅と送りピッチを記入すること。
3. コネクタ寸法は SJ100394(WR-＊PB-VF60-N1)参照。
4. B寸法く(テープ幅)が16及び24の場合、パイロット穴は片側のみである。



JAE CONNECTOR DIV. PROPRIETARY.
COPYRIGHT (C) 2003, JAPAN AVIATION ELECTRONICS INDUSTRY, LTD.