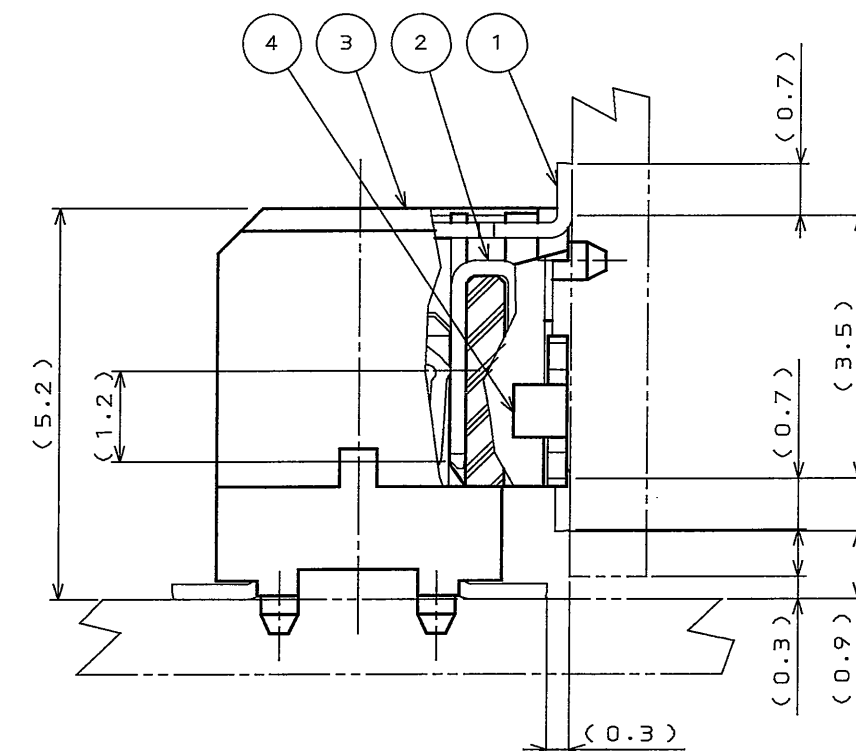


NO. OF CONTACTS(N)	A	B	C	D	E
30	7.0	9.0	11.4	9.8	9.4
40	9.5	11.5	13.9	12.3	11.9
50	12.0	14.0	16.4	14.8	14.4

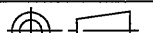
FINISH	CONTACT AREA	TERMINAL AREA
A 1 E	GOLD(0.1 μ m MIN) OVER NICKEL	GOLD FLASH OVER NICKEL



NOTE1. COPLANARITY IS AS PER
APPLICABLE SPECIFICATION.

注1. 端子の振れ規定は適用仕様書による。

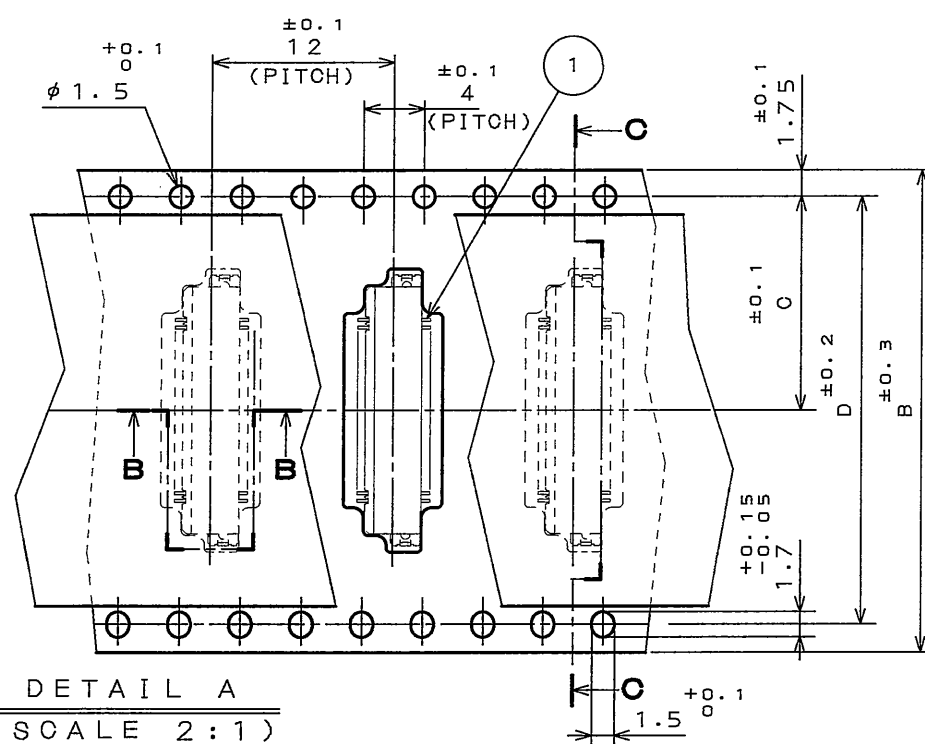
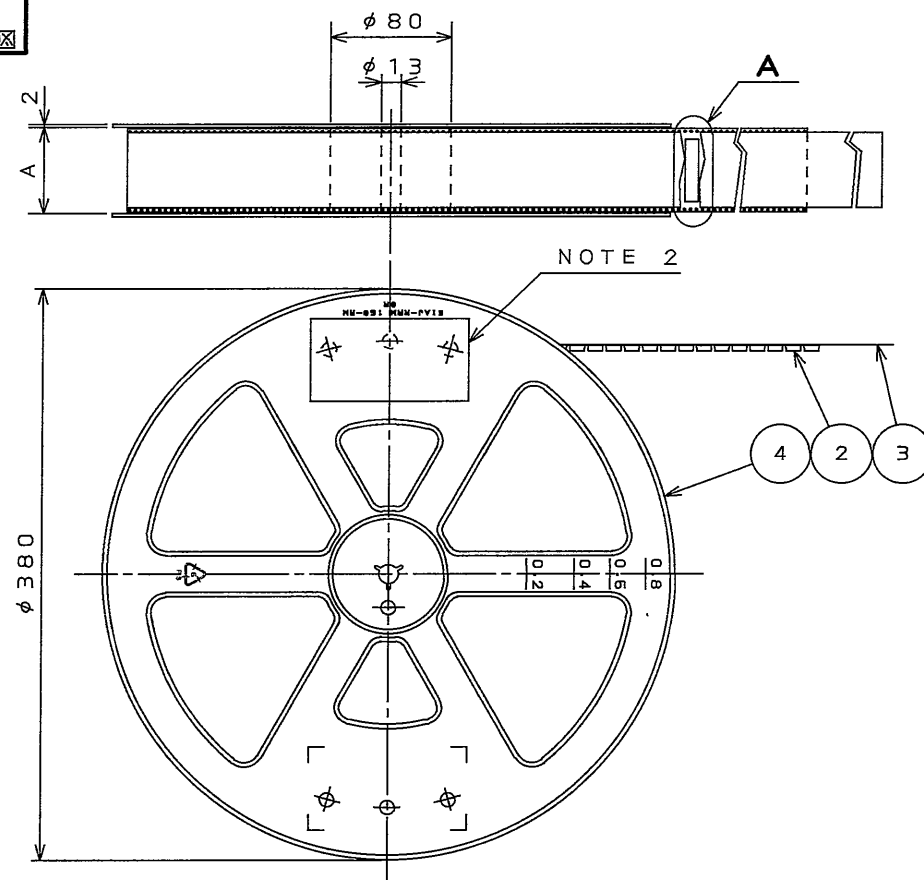
4	HOLD DOWN	2	COPPER ALLOY	(LEAD FREE)TIN/TIN ALLOY PLATING	
3	INSULATOR	1	GLASS FILLED PPS	—————	UL94V-0 COLOR:BLACK
2	CONTACT B	N / 2	PHOSPHOR BRONZE	TABLE 2	
1	CONTACT A	N / 2	PHOSPHOR BRONZE	TABLE 2	
符 号 NO.	名 称 DESCRIPTION	個 数 QTY.	材 料 MATERIAL	仕 上 FINISH	備 考 REMARKS

仕様書 (SPECIFICATION)		第1版 (ORIGINAL DATE) 4.Feb.2004		JAE-CONNECTOR.COM	
JACS-1385-*		製図 DR. H.SAKURADA		名称 (TITLE) WR-1 WR	
一般公差 (GENERAL TOLERANCE)		担当 CHK. T.SHIODA		Reference Only JAPAN AVIATION ELECTRONICS INDUSTRY, LTD.	
寸法 (DIMENSION)		査閲 APPD. K.KAWASE		WR-1PB-HF-HD -A1E	
角度 (ANGLES)		承認 APPD. S.KASHIWAGI		図面番号 (DRAWING NO.) SJ100686	
. ±0.8 .X ±0.4 .XX ±0.1 .XXX ±		X° ± X°X' ±		重量 (WEIGHT) 	

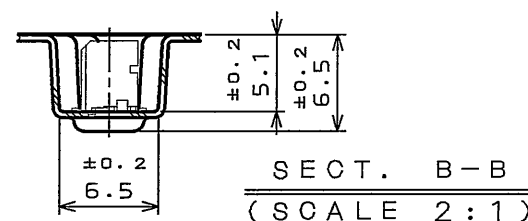
LEAD FREE この製品は鉛フリー品です

JAE CONNECTOR DIV. PROPRIETARY.
COPYRIGHT(C) 2004, JAPAN AVIATION ELECTRONICS INDUSTRY, LTD.

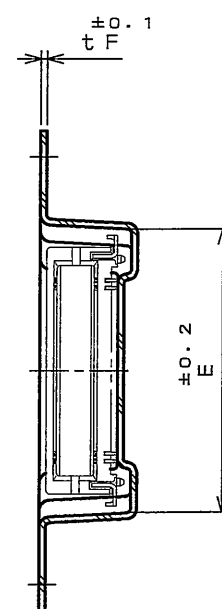
图面番号 (DRAWING NO.)



DETAIL A
(SCALE 2:1)



SECT. B-B
(SCALE 2:1)



SECT. C-C
(SCALE 2:1)


版 数 REV.	年月日 DATE	DON NO.	変 更 内 容 DESCRIPTION	製 図 DR.	担 当 CHK.	査 閲 APPD.	承 認 APPD.
2	21.Apr.2004	054932	ADDED ITEM		T.SHIODA	<i>K. Kawase</i>	<i>S. Kashiwagi</i>

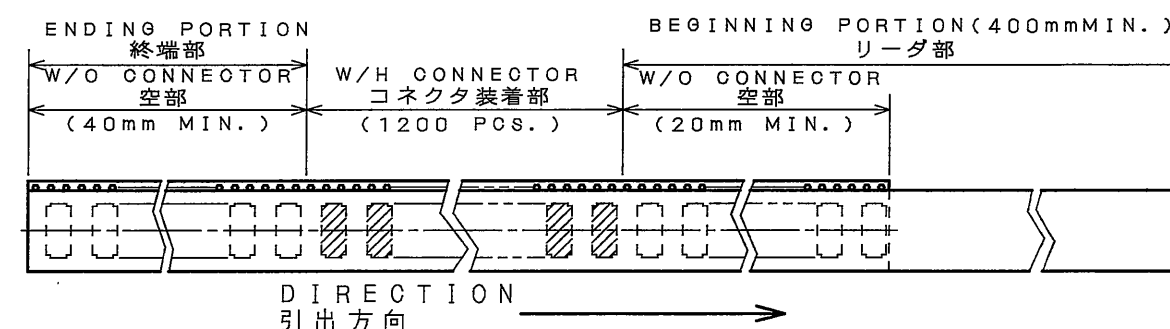
TABLE 1






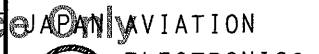
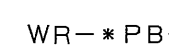
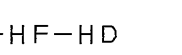
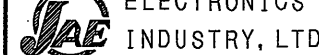
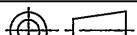
PART NO.	A	B	C	D	E	F	MATERIAL OF CARRIER TAPE
WR-30PB-HF-HD-A1E-R1200	26	24	11.5	—	13.8	0.4	PP.
WR-40PB-HF-HD-A1E-R1200	26	24	11.5	—	16.3	0.4	PP.
WR-50PB-HF-HD-A1E-R1200	34	32	14.2	28.4	18.8	0.4	PP.

2. THE LEVEL, IN WHICH PART NO., NO. OF CONNECTORS, LOT NO., TAPE WIDTH AND FEED PITCH ARE MARKED IS TO BE ATTACHED ON THE MAGAZINE AS SHOWN.
3. REFER TO THE DRAWING. SJ100686(WR-*PB-HF-HD-A1E) FOR THE DIMENSIONS OF THE CONNECTOR.
4. IN CASE THAT DIMENSIONS B (TAPE WIDTH) IS 16,24mm THERE IS PILOT HOLES AT THE ONE SIDE ONLY.

1. “WR*PB-HF-HD-A1E-R1200”は 収納数1200個入りの
リールに収納された品名を表す。
2. 図示の位置に 右記のシールを貼り、品名、収納数、ロットNo.
及び テープの幅と送りピッチを記入すること。
3. コネクタ寸法は SJ100686(WR*PB-HF-HD-A1E)参照。
4. B寸法(テープ幅)が16及び24の場合、パイロット穴は片側のみである。

		日本航空電子工業株式会社	
		MADE IN JAPAN	
品名	WR-＊PB-HF-HD-A1E-R120		
収納数	1200 個入	製造年月日	□□・□□・□□
備考	TB＊＊12		



4	PLASTIC REEL	—	PS (RECYCLE)	—	
3	COVER TAPE	—	PET.	—	
2	CARRIER TAPE	—	TABLE 1	—	
1	CONNECTOR	1200	—	—	NOTE 3
符号 NO.	名称 DESCRIPTION	个数 QTY.	材料 MATERIAL	仕上 FINISH	備考 REMARKS
仕様書 (SPECIFICATION)		第1版 (ORIGINAL DATE) 4.Feb.2004		度 (SCALE) 1:5	  
公差 (GENERAL TOLERANCE)		製図 DR.	H.SAKURADA	名称 (TITLE)	  
寸法 (DIMENSION)		担当 CHK.	T.SHIODA	WR- * PB-HF-HD -A1E-R1200	  
角度 (ANGLES)		査閲 APPD.	K.KAWASE		
		承認 APPD.	S.KASHIWA01		
. ±0.8 .X ±0.4 .XX ±0.1 .XXX ±				重量 (WEIGHT)	
				図面番号 (DRAWING NO.) SJ100685	

LEAD FREE この製品は鉛フリー品です

JAE CONNECTOR DIV. PROPRIETARY.
COPYRIGHT(C) 2004, JAPAN AVIATION ELECTRONICS INDUSTRY, LTD.

DOF-0-212E(03.08)