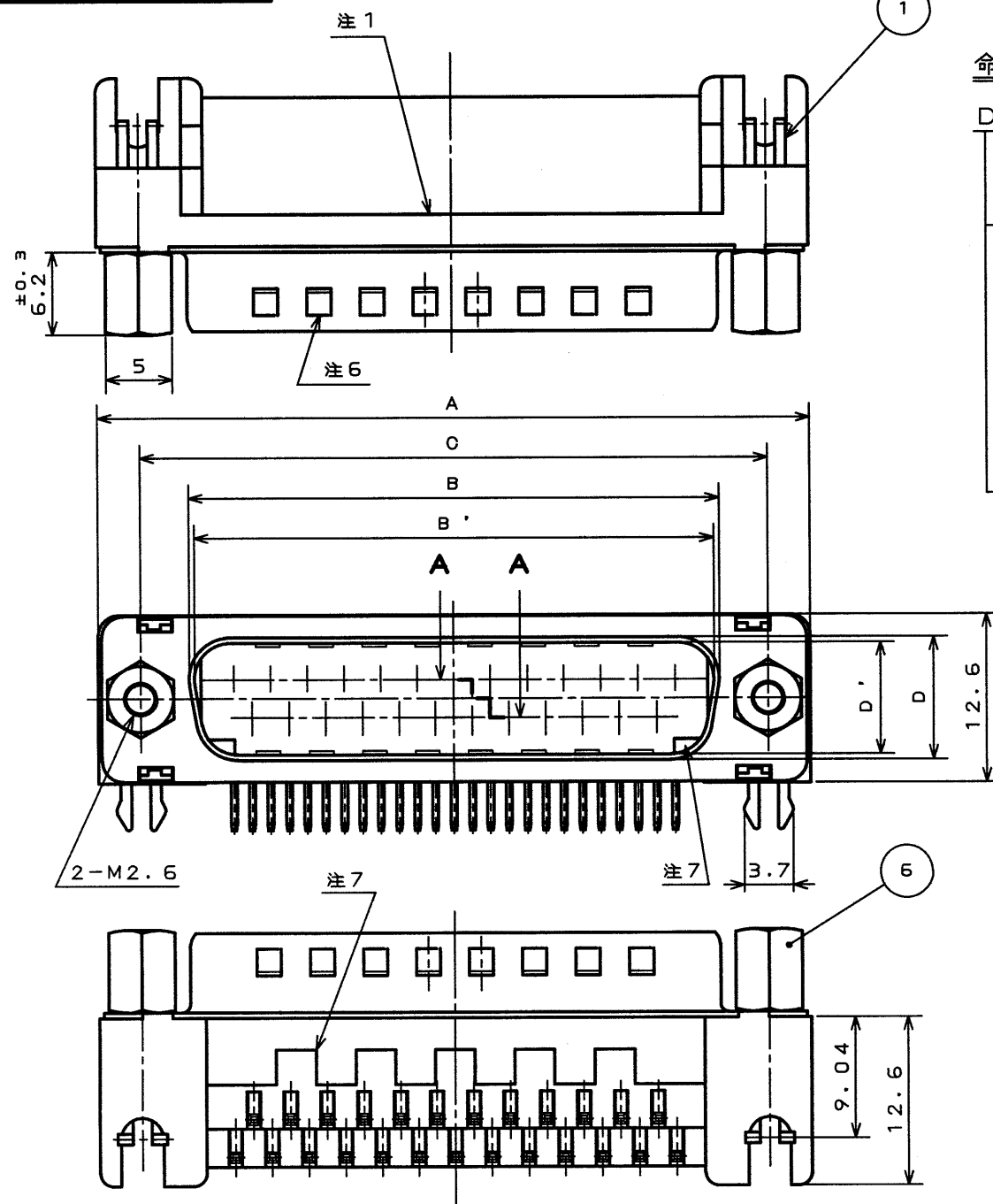
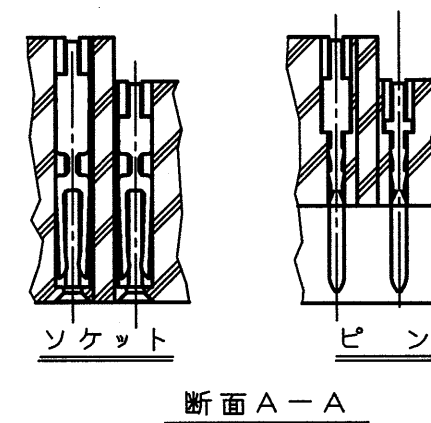


05038350
(DRAWING NO.) 台量図



命名法

D※LC-J※※AF-13L9E
D: シェルサイズ (E, A, B, C)
※: シリーズ名
※※: 特殊記号
AF: 錫または錫合金 (無鉛)
13: FCC対策品
L9: P: ピンコンタクト, S: ソケットコンタクト
E: コンタクト配列 (芯数: 9, 15, 25, 37)



- 注1. 図示の位置 (インシュレータのフランジ面) に「JAE」及び「品名」を表示する。
但し、「F-13L9E」は表示しない。
2. 嵌合固定ネジは完全に締め付けてある。
ネジ部は回り止め防止に、ロックタイトが塗布してある。
3. 嵌合部はニッケル上金メッキ、スルーホール部は錫または錫合金 (無鉛) メッキである。
金メッキ厚は0.1μm以上である。
4. 基板取付寸法に付いてはSJ014290を参照のこと。
5. コンタクト配列に付いてはSJ010210を参照のこと。
6. ピン側に付いては、シェル面に切り欠きがある。
7. ヒケ逃げ形状は参考形状である。
8. 本コネクタの適用基板厚は $t1.6^{+0.2}$ である。

表-1

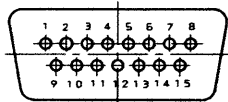
品名	±1 A	±0.25 B	±0.25 B'	±0.13 C	±0.25 D	±0.25 D'	±0.1 E	コンタクト構成	
								#1	#2
DELC-J 9PAF-13L9E	30.8	—	16.90	24.99	—	8.34	0.4	4	5
DELC-J 9SAF-13L9E	30.8	16.26	—	24.99	7.82	—	0.4	4	5
DALC-J15PAF-13L9E	39.1	—	25.24	33.32	—	8.34	0.4	7	8
DALC-J15SAF-13L9E	39.1	24.59	—	33.32	7.82	—	0.4	7	8
DBLC-J25PAF-13L9E	53.0	—	39.01	47.04	—	8.40	0.6	12	13
DBLC-J25SAF-13L9E	53.0	38.30	—	47.04	7.82	—	0.4	12	13
DCLC-J37PAF-13L9E	69.3	—	55.47	63.50	—	8.40	0.6	18	19
DCLC-J37SAF-13L9E	69.3	54.76	—	63.50	7.82	—	0.4	18	19

6	嵌合固定ネジ	2	鋼	ニッケルメッキ	M2.6
5	コンタクト #1	表-1	P: 黄銅 S: リン青銅	注3	
4	コンタクト #2	表-1	P: 黄銅 S: リン青銅	注3	
3	インシュレータ	1	PBT	—	UL94 V-0 黒色
2	シェル	1	鋼	ニッケルメッキ	
1	アースラグ	2	銅合金	錫または錫合金 (無鉛) メッキ	
ITEM 符号	DESCRIPTION 名称	Q'TY 個数	MATERIAL 材料	FINISH 仕上	REMARKS 備考
仕様書 (REFERENCE DOCUMENT)		第1版 (DATE)	03 .3 .3	尺度 (SCALE)	2:1
JACS-1045-7		製図 (DR.)	三浦 (桜)	名称 (TITLE)	D※LC-J※※AF -13L9E
公差 (GENERAL TOLERANCE)		担当 (CHK.)	高木 (洋)	JAE 日本航空電子工業株式会社	
寸法 (DIMENSION)		査閲 (APP.)	—		
. ± .X ±0.5 .XX ±0.25 .XXX ±		承認 (APP.)	金田		
X° ± X°X' ±		シリーズ (SERIES)	Dsub	図面番号 (DRAWING NO.)	SJ038350
THIS DRAWING CONTAINS INFORMATION THAT IS PROPRIETARY TO JAE AND SHOULD NOT BE USED WITHOUT WRITTEN PERMISSION. 本図面は日本航空電子工業 (株) の所有する情報を含むもので当社の許可なく複製を禁止する。					版数 (SYM.) 1

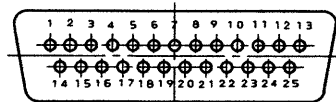
LEAD FREE この製品は鉛フリー品です

版 数 SYM.	年月日 DATE	DCN NO.	変更内容 DESCRIPTION	製 図 DR.	担 当 CHK.	査 閲 APP.	承認 APP.
7	5.Dec.1988	24663	REDRAWN				
8	27.Jan.1998	41373	REDRAWN		Y.NAKATOMI	Y.HAYASHI	H.SAITOU
9	5.Mar.1998	41656	ADD PIN NUMBER		Y.NAKATOMI	<i>Y. Hayashi</i>	<i>H. Saito</i>

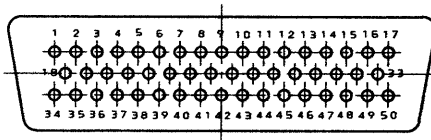
SHELL SIZE A
NUMBER OF CONTACTS 15



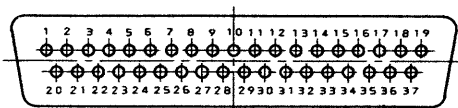
SHELL SIZE B
NUMBER OF CONTACTS 25



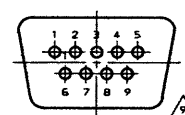
SHELL SIZE D
NUMBER OF CONTACTS 50




SHELL SIZE C
NUMBER OF CONTACTS 37



SHELL SIZE E
NUMBER OF CONTACTS 9



- NOTE 1. THESE FIGURES ARE VIEW OF PIN SIDE.
 2. CONTACT ARRANGEMENT ON SOCKET IS OPPOSITE.
- 注 1. 図はピン側の表面より見たものである。
 2. ソケットの場合は文字及び配列が左右逆になる。

符 号 ITEM	名 称 DESCRIPTION	個 数 Q 'TY	材 料 MATERIAL	仕 上 FINISH	備 考 REMARKS
仕様書(REFERENCE DOCUMENT)		第1版(DATE) 22.Aug.1964	製図 DR. HAYAKAWA	名称(TITLE) D*, D*H, D*U	JAE-CONNECTOR.COM 日本航空電子工業株式会社 JAPAN AVIATION ELECTRONICS INDUSTRY, LTD.  図面番号(DRAWING NO.) SJ010210
公差(GENERAL TOLERANCE)			担当 CHK. HAYASHI	CONTACT ARRANGEMENTS	
寸法(DIMENSION)	角度(ANGLES)		査閲 APP. Y.TAKEUCHI	(コンタクト配列)	
・ ±	×° ±		承認 APP. Y.NISHINO	シリーズ(SERIES) 尺度(SCALE)	
・ × ±	×° × ±			Dsub	
・ × × ±					
・ × × × ±					

