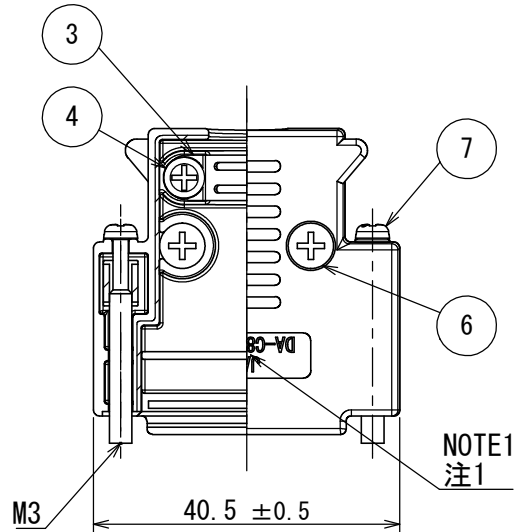


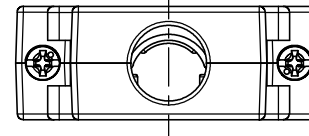
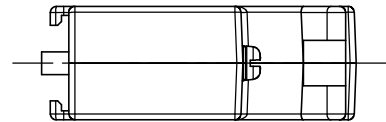
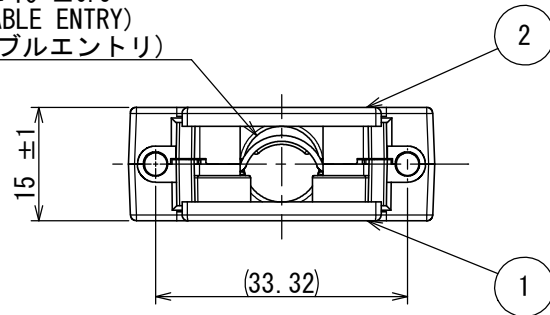
DCF-C-212H(12.08)

106911RS
(ON DRAWING)台異異図



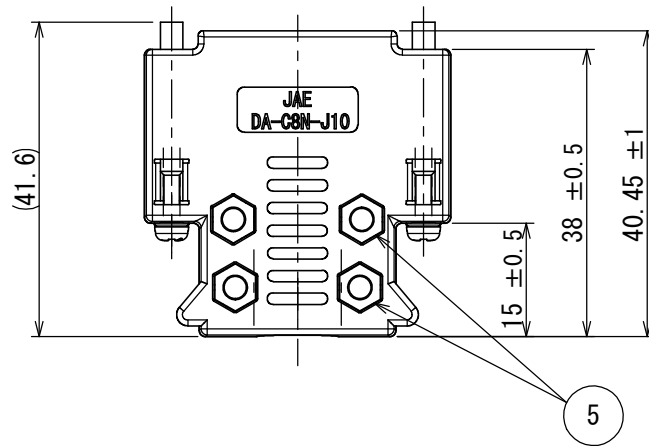
NOTE1
注1

Ø10 ±0.5
(CABLE ENTRY)
(ケーブルエントリ)


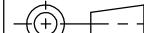


△ NOTE1. JAE LOGO AND PRODUCT NAME, EXCEPT 「-F3-1RN」 MARK, IS TO BE INDICATED AT THE POSITION AS SHOWN.

△ 注1. 図示の位置に社標及び、品名を表示する。
ただし、「-F3-1RN」は表示されない。



7	LOCKING SCREW	2	STEEL	NICKEL PLATED	M3.0
6	CROSS FLAT HEAD SCREW	2	STEEL	NI OVER COPPER PLATED	M3.0
5	HEX NUT	4	STEEL	NI OVER COPPER PLATED	M3.0
4	CROSS PAN HEAD SCREW	2	STEEL	NI OVER COPPER PLATED	M3.0
3	CLAMP SADDLE	1	STEEL	NI OVER COPPER PLATED	
2	HOOD B	1	ABS	NI OVER COPPER PLATED	UL94HB
1	HOOD A	1	ABS	NI OVER COPPER PLATED	UL94HB
符号 NO.	名 称 DESCRIPTION	個 数 QTY.	材 料 MATERIAL	仕 上 FINISH	備 考 REMARKS

仕様書 (SPECIFICATION)		第1版 (ORIGINAL DATE)		尺度 (SCALE)	シリーズ (SERIES)	日本航空電子工業株式会社 JAE JAPAN AVIATION ELECTRONICS INDUSTRY, LTD.	図面番号 (DRAWING NO.)	版数 (VER.)
JACS-1045-84		09/SEP/2015		1:1	D-sub			
一般公差 (GENERAL TOLERANCE)		製図 DR.		名称 (TITLE) 				
寸法 (DIMENSION)		担当 CHK.	M. TANAKA	DA-C8N-J10-F3-1RN				
角度 (ANGLES)		査閲 APPD.	O. TAKAGI					
単位 (UNIT) : mm		承認 APPD.	T. MIYASHITA	質量 (MASS)				
. ± 0.8		×° ±						
. × ± 0.4		×°×' ±						
. ×× ± 0.1								
. ××× ±								

S/W

JAE Connector DIV. Proprietary. Copyright(C) 2015, Japan Aviation Electronics Industry, LTD.