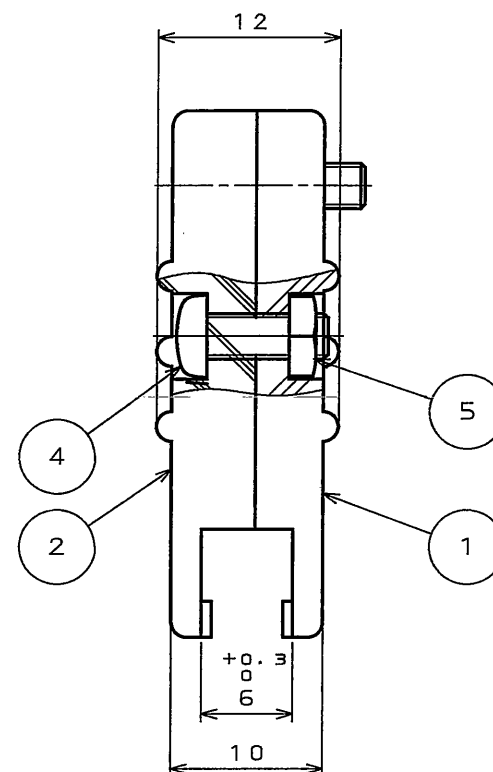
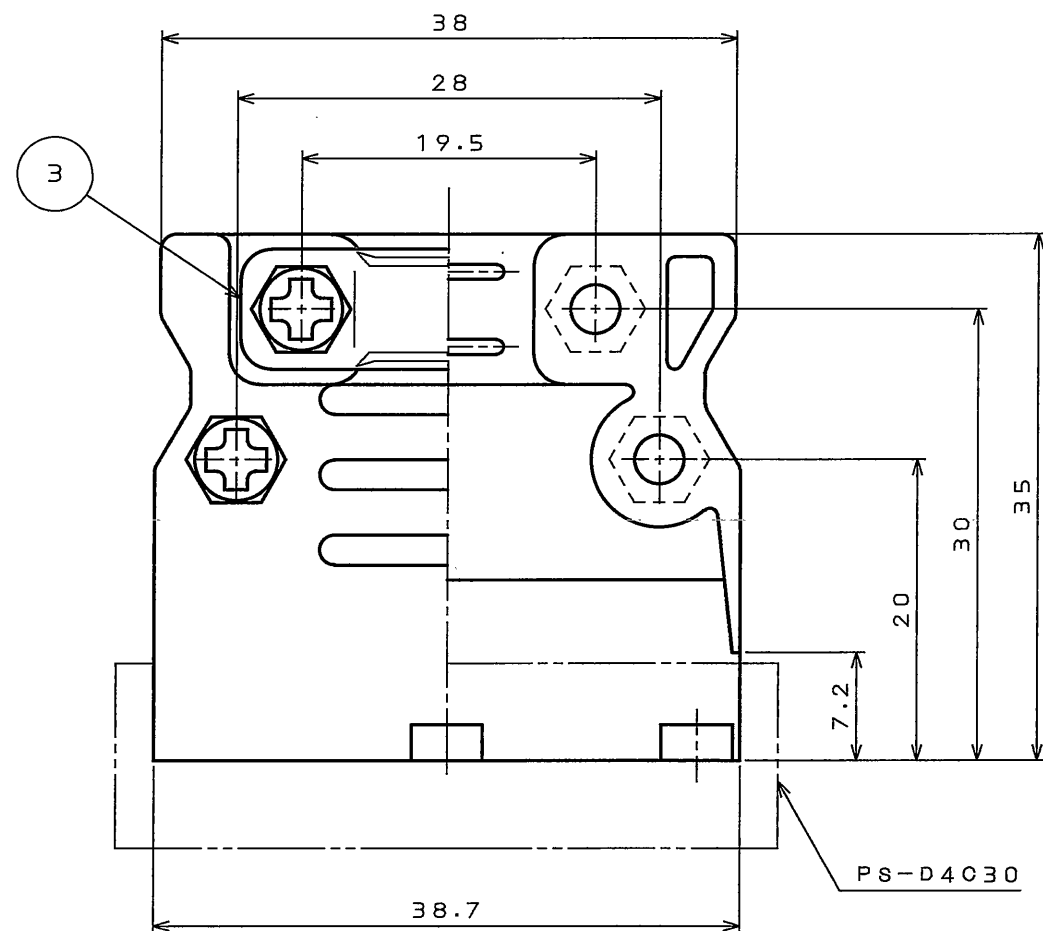
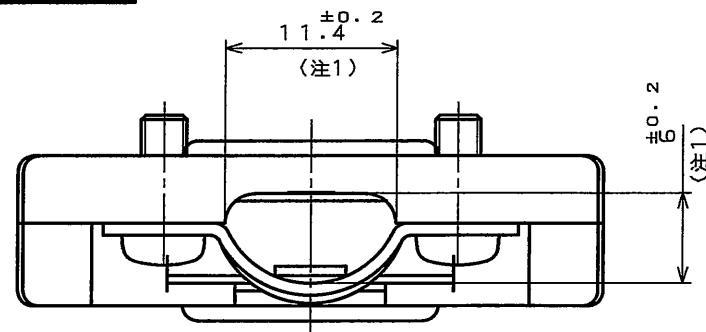
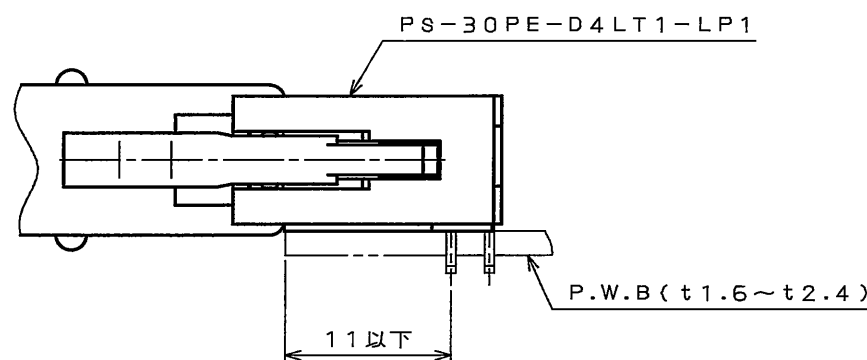


図面番号(DRAWING NO.)  
SJ104984

版数 REV.	年月日 DATE	DCN NO.	変更内容 DESCRIPTION	製図 DR.	担当 CHK.	査閲 APPD.	承認 APPD.



- 注1. ケーブルエントリ径を示す。  
2. 適用電線はφ1.2~φ1.4である。  
これ以下の線及び少ない線数の時はテーピング等を行って止めること。



ピンヘッダ取付寸法

5	ナット	4	鋼	亜鉛めっき	
4	十字穴付なべ小ねじ	4	鋼	亜鉛めっき	M3×8
3	クランプサドル	1	鋼	亜鉛めっき	
2	フードカバー	1	ABS樹脂		
1	フードベース	1	ABS樹脂		
符号 NO.	名称 DESCRIPTION	個数 QTY.	材料 MATERIAL	仕上 FINISH	備考 REMARKS

仕様書(SPECIFICATION)	第1版(ORIGINAL DATE) 2005.9.30	尺度(SCALE) 2:1	シリーズ(SERIES) PS	日本航空電子工業株式会社 JAPAN AVIATION ELECTRONICS INDUSTRY, LTD.
一般公差(GENERAL TOLERANCE)	製図 DR. 村野	名称(TITLE) PS-HD30-R フード		
寸法(DIMENSION)	担当 CHK. 八尋			
角度(ANGLES)	査閲 APPD.			
. ±0.8	承認 APPD. 久富			
.X ±0.4				
.XX ±0.1				
.XXX ±				
		質量(MASS)		図面番号(DRAWING NO.) SJ104984
				版数 (REV.) 1