

版数 VER.	年月日 D A T E	CN NO.	変 更 内 容 DESCRIPTION	製 図 DR.	担 当 CHK.	査 閲 APPD.	承 認 APPD.
2	08/AUG/2018	026219	Correction of errors.	-	H. YAMAMOTO	T. MAEDA	K. KAWASE
3	15/FEB/2019	028485	MASS corrected.	-	H. YAMAMOTO	T. MAEDA	K. KAWASE

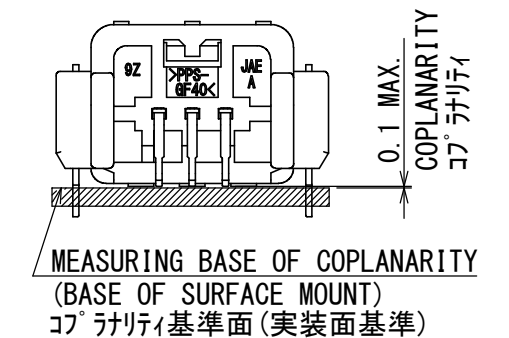
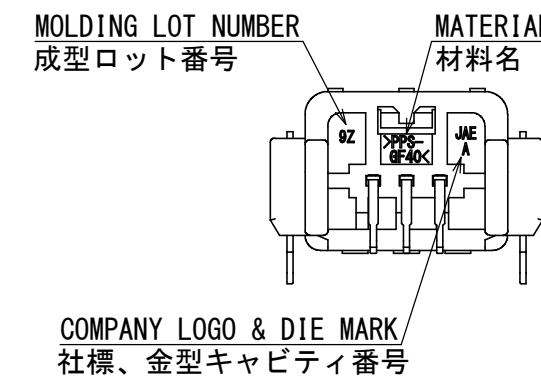
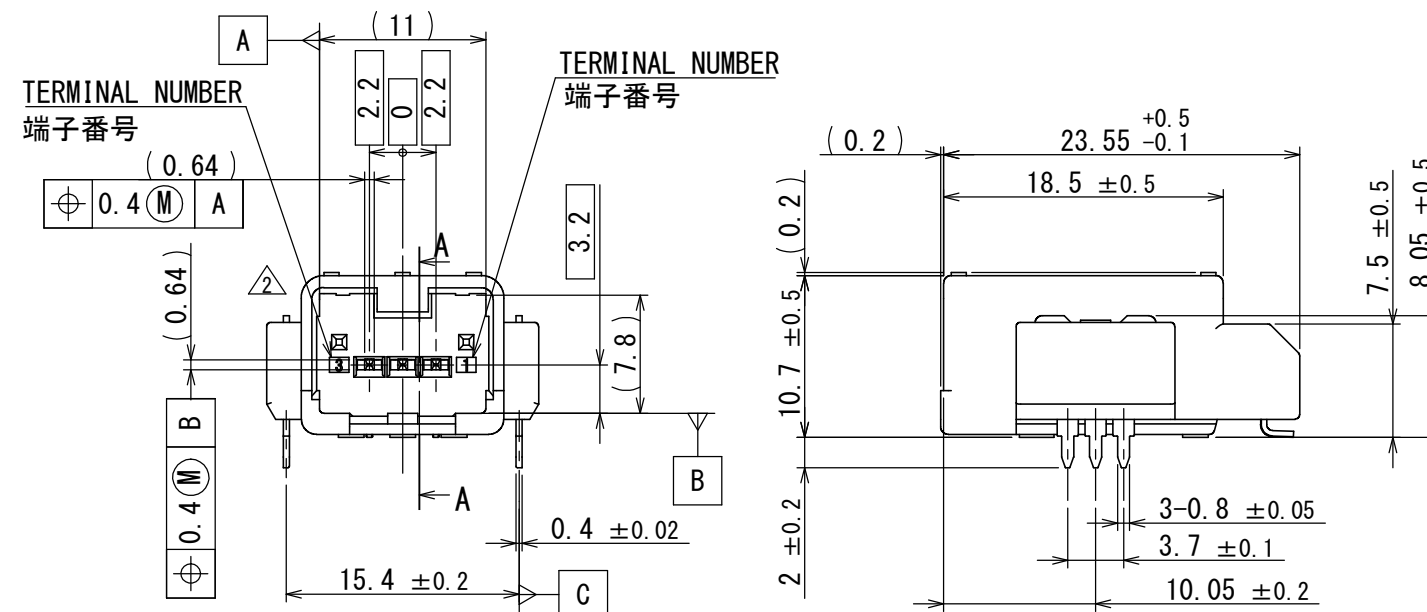
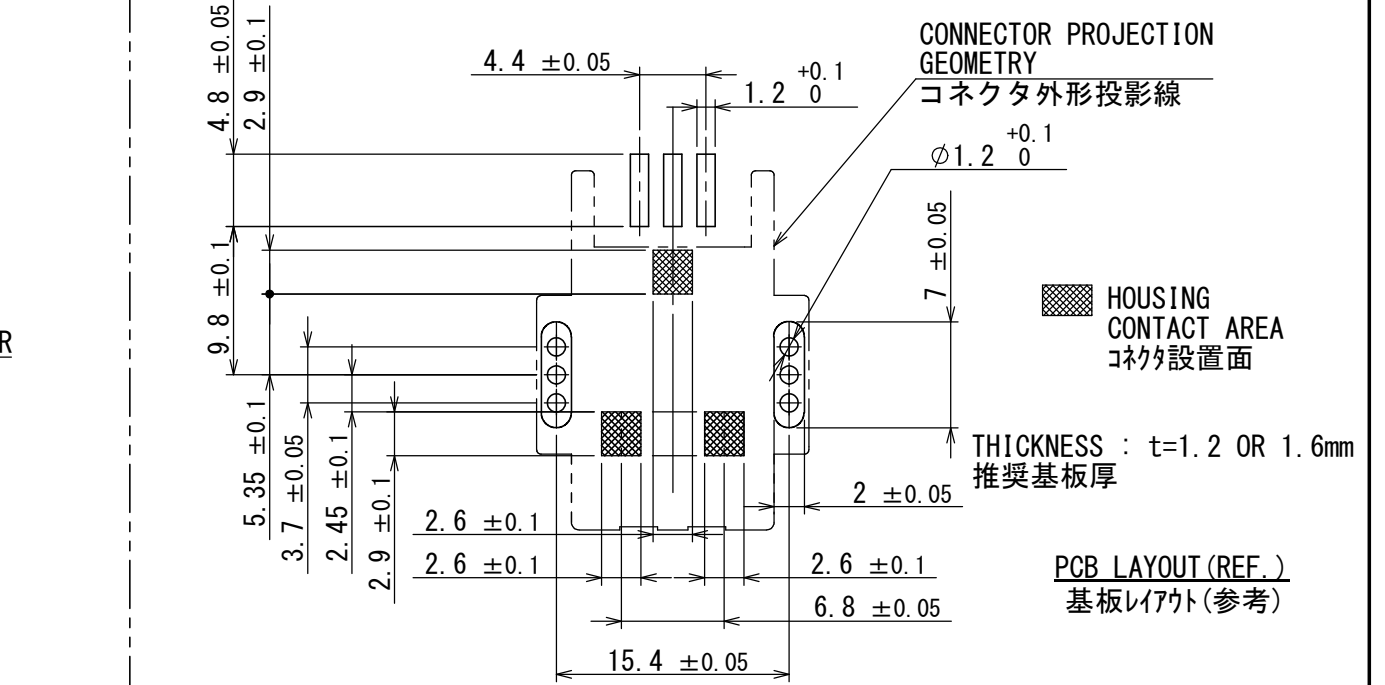
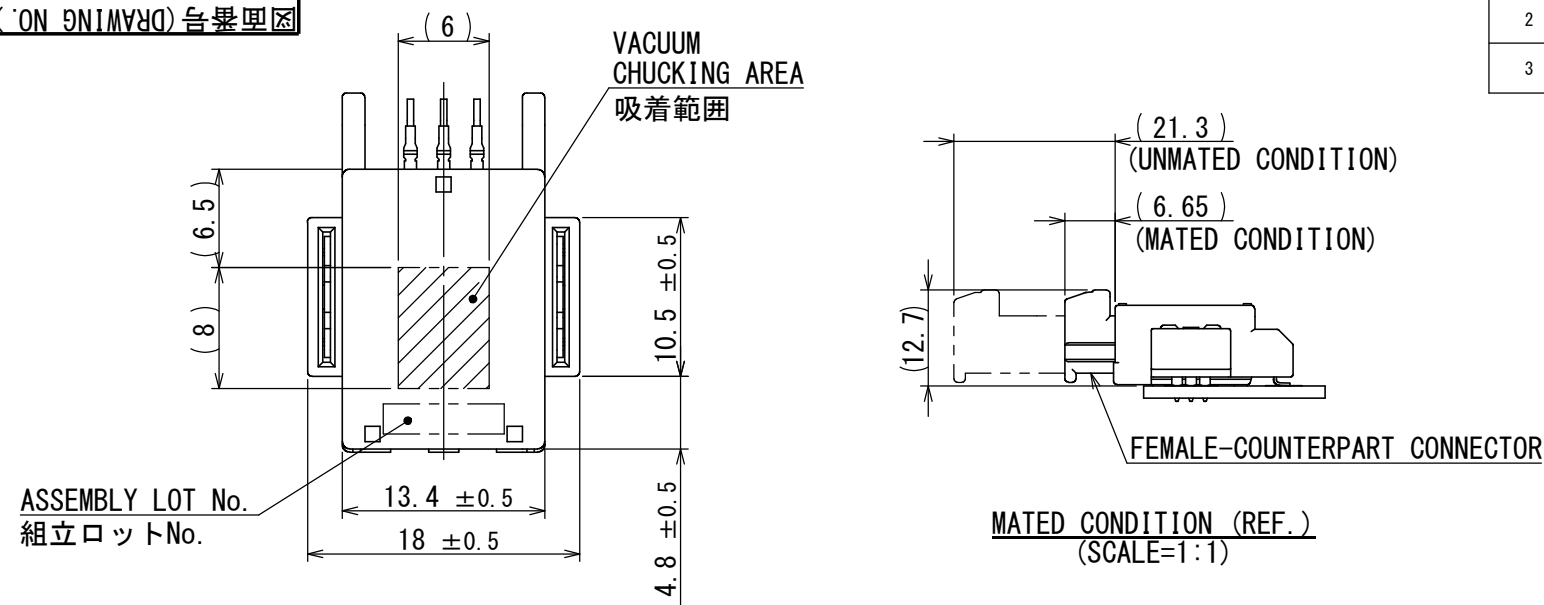
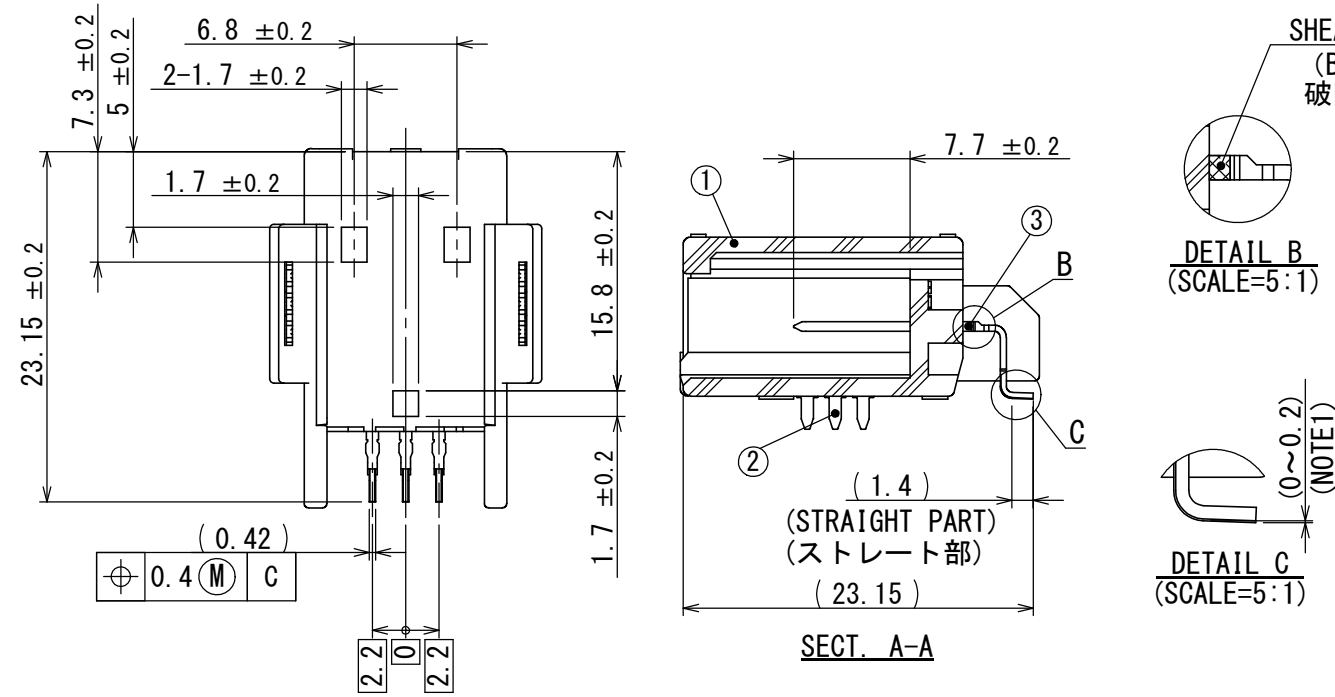


FIG. 1

NOTE1. THE TIP OF THE TERMINAL SHALL BE LARGER (0~0.2) THAN THE BOTTOM.
NOTE2. COUNTERPART CONNECTOR IS THE MX34003SF1(SJ100823).

注1. 端子足部の根元と先端の関係は根元より、先端が実装面側(0~0.2)にある事。
注2. 本コネクタのかん合相手は、MX34003SF1(SJ100823)である。



3	TERMINAL	3	COPPER ALLOY	TIN PLATING	-
2	LEG	2	BRASS	TIN PLATING	-
1	HOUSING	1	PPS-GF40	-	COLOR : BLACK
符号 NO.	名称 DESCRIPTION	数量 QTY	材料 MATERIAL	仕上 FINISH	備考 REMARKS

仕様書 (SPECIFICATION)		第1版 (ORIGINAL DATE)		尺度 (SCALE)		シリーズ (SERIES)		日本航空電子工業株式会社	
JACS-1754-10		07/JUL/2011		2:1		MX34		 JAPAN AVIATION ELECTRONICS INDUSTRY, LTD.	
J AHL-1754		製図 DR.		名称 (TITLE)					
一般公差 (GENERAL TOLERANCE)		担当 CHK.		MX34R03HF4T (LEG TYPE NO-BOSS)				図面番号 (DRAWING NO.) SJ110327	
寸法 (DIMENSION)		Y. YAMAMOTO							
角度 (ANGLES)		査閲 APPD.							
単位 (UNIT) : mm		承認 APPD.							